

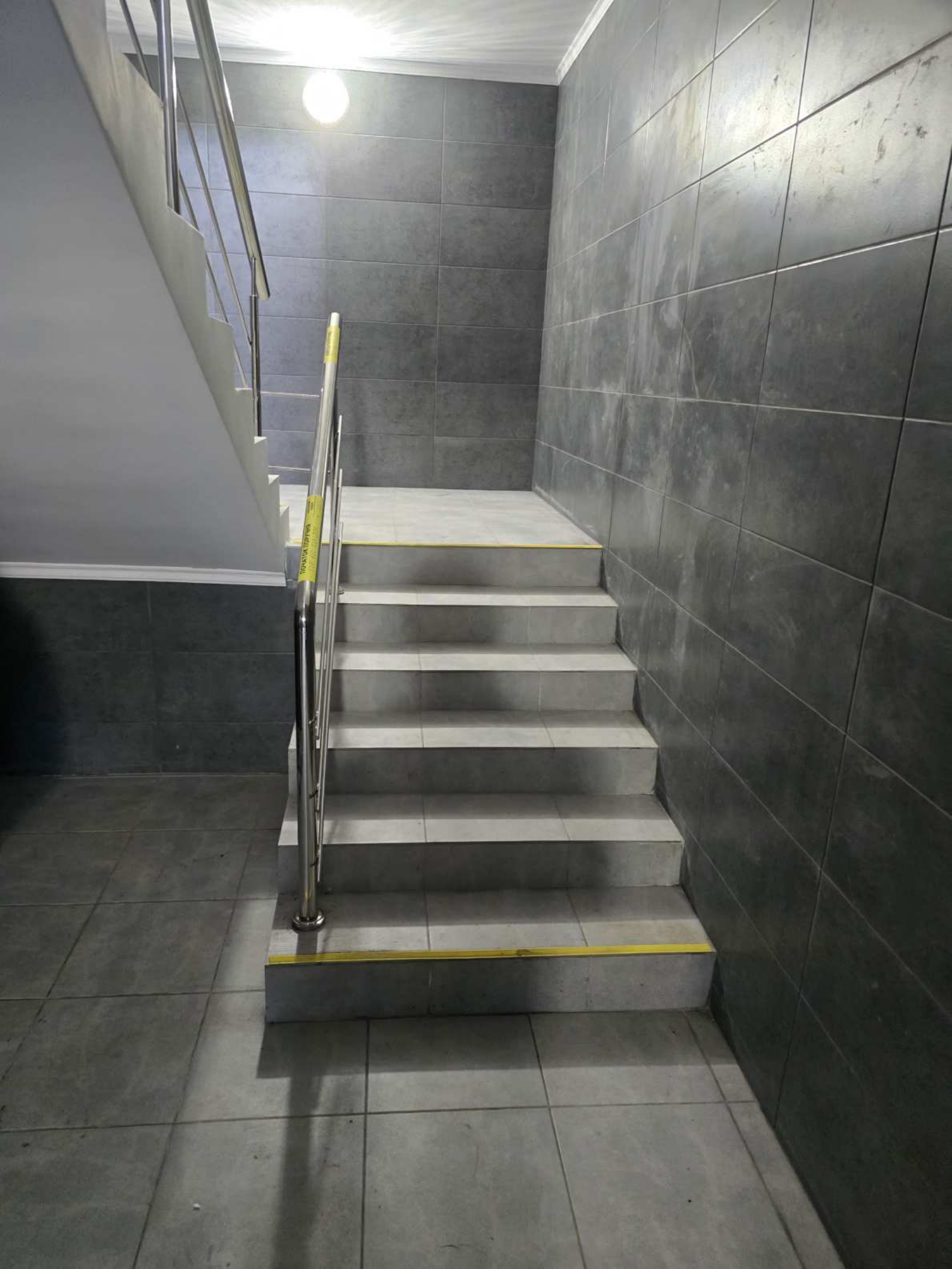






ВИХІД
EXIT





SUPER STAIN RESISTANT DSP

FOR HELP!!

FIBER & CO₂ Laser

Nitto

FIBERGUARD for Fiber & CO₂ Laser

가정기업 100

Remove any CO₂ install in one Avoid Direct immediately - Do NOT use

표준 표시, 이 표시는 표준-
자외선을 피하여 보관하십시오-
- 반드시 화상표 사용하십시오-
- 시멘트, 초산, 염화칼슘 및 염화수소
금속을 사용하지 마십시오

가정기업 100



C





3

поверх

INLESS
PERTEEL



FIBERGUARD for Fiber & CO₂ Laser

Remove any cover and install in one piece
Avoid Direct Contact with the Laser immediately
- Do NOT use

4	5
2	3
1	1
▶	▶
▶	▶

STAIN
SUPER
DuraMat

SS-070

Nitto



DUR



saccl



saccl



saccl



saccl



saccl



saccl



saccl



saccl



saccl



saccl



saccl

contact.
the Film
ic Solution.

SP
INLESS
PERTEEL™ Dur

702





5
поверх













SACCI



SACCI



SACCI



SACCI



SACCI



SACCI



SACCI



SACCI



SACCI



SACCI



SACCI



SACCI



SACCI



SACCI



SACCI



SACCI

L 7



20616152



20616981



20612950



20616127



20616047



20616153



20618955



20618990



20618923



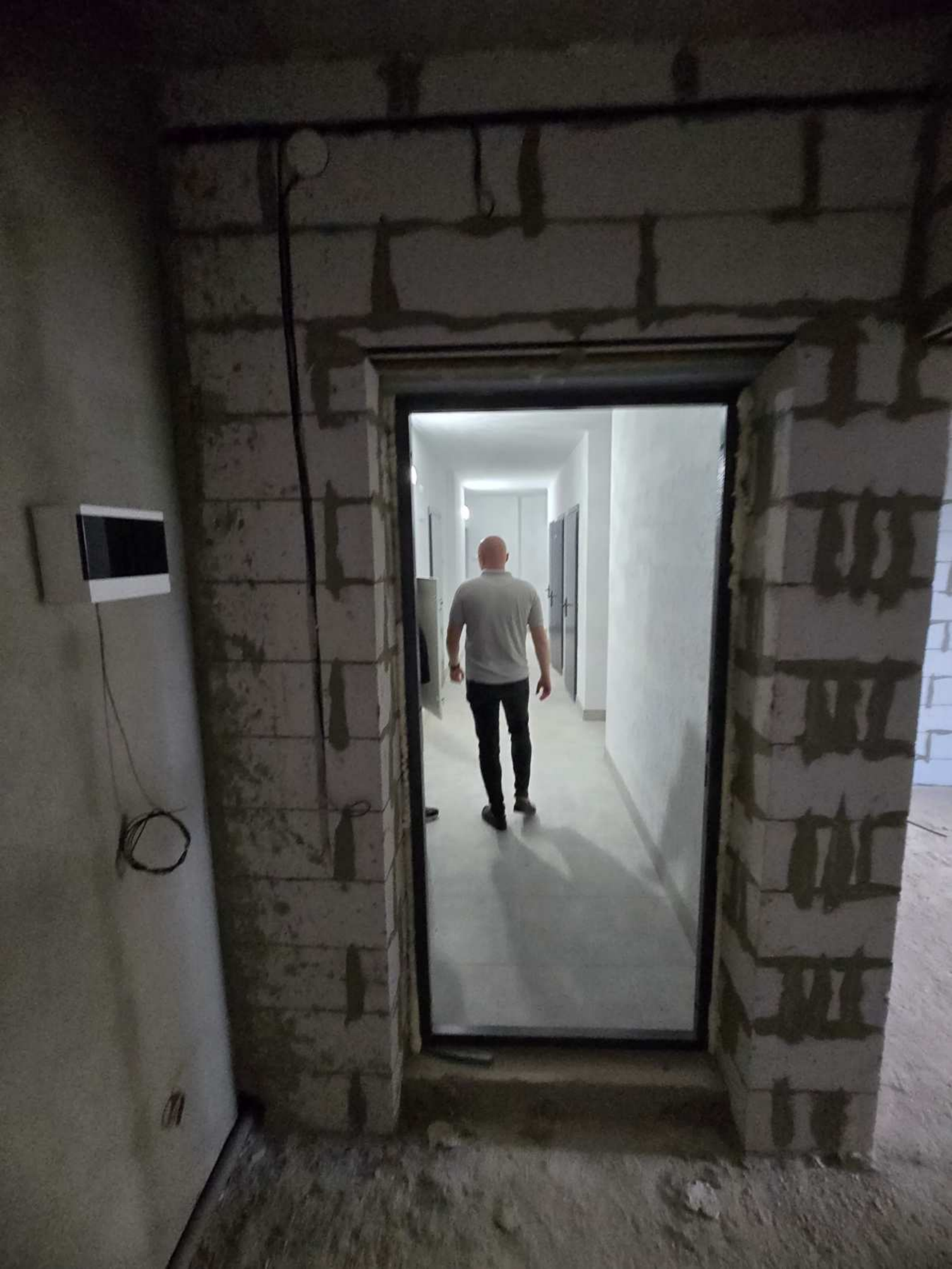
20615442



















RGC

METERING UA.TR.001



M23

GM-A G4

ДСТУ EN 1359:2020

0 0 0 0 0 3 5 2 m³

Q_{max}: 6 m³/h Q_{min}: 0.04 m³/h Q_t: 0.6 m³/h P_{max}: 0.5 bar
V: 1.2 dm³ 1 imp=0.01 m³ t_m= minusc 25°C - 55°C M1

Клас 1.5

Серійний № 9820083841

Рік виготовлення: 2023



9820083841



СТРАЖ®



CO & METHANE
GAS DETECTOR

- CO
- CH4
- FAULT
- POWER
- TEST







airfel
WALL HUNG BOILER















КИРЕЦЬ ПОРУЧНЯ

5 ПОВЕРХ







ПОЧАТОК ПОРУЧНЯ

ПОЧАТОК ПОРУЧНЯ



4
поверх
⠠ ⠠ ⠠ ⠠ ⠠ ⠠ ⠠ ⠠ ⠠ ⠠

























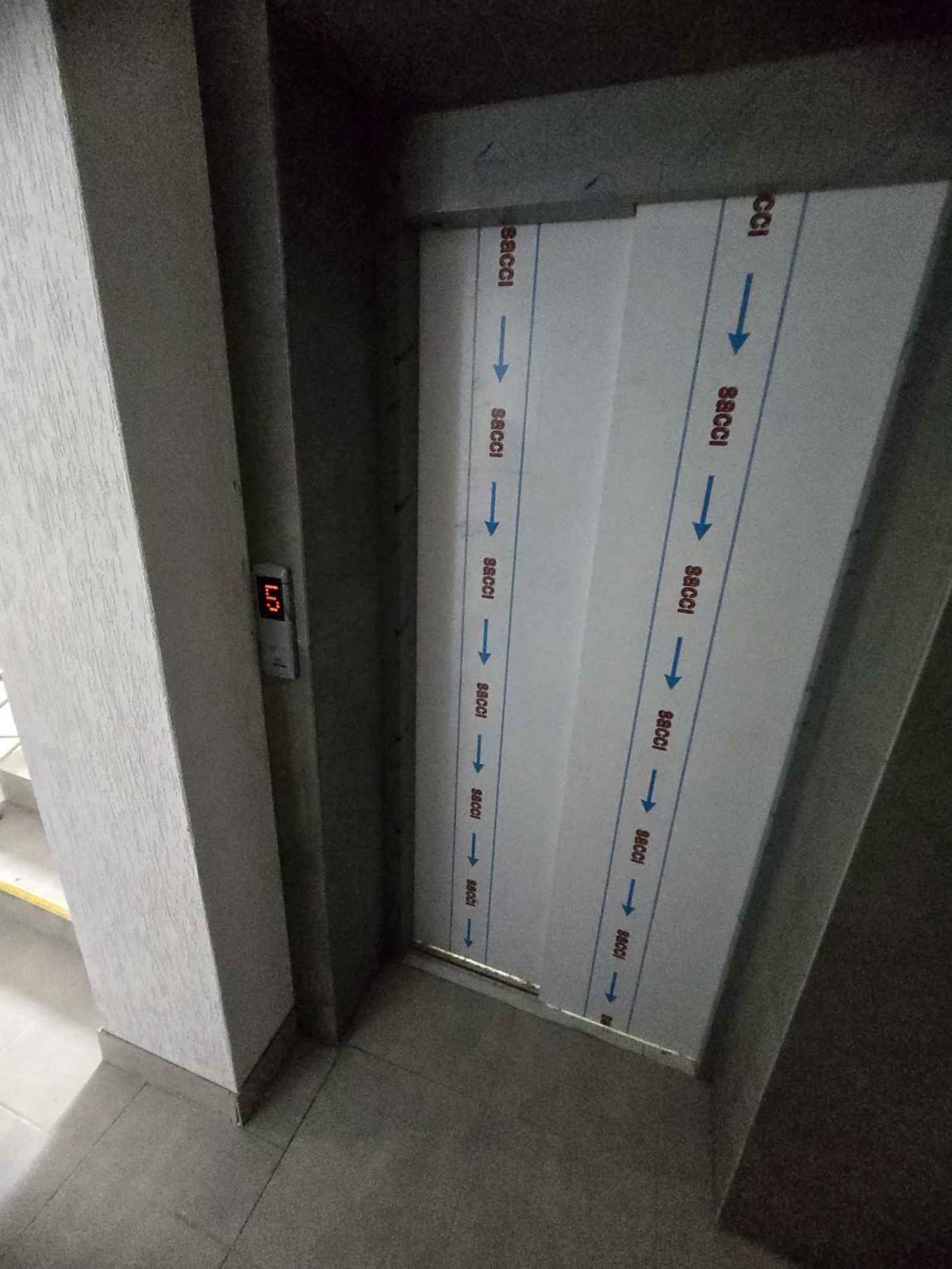








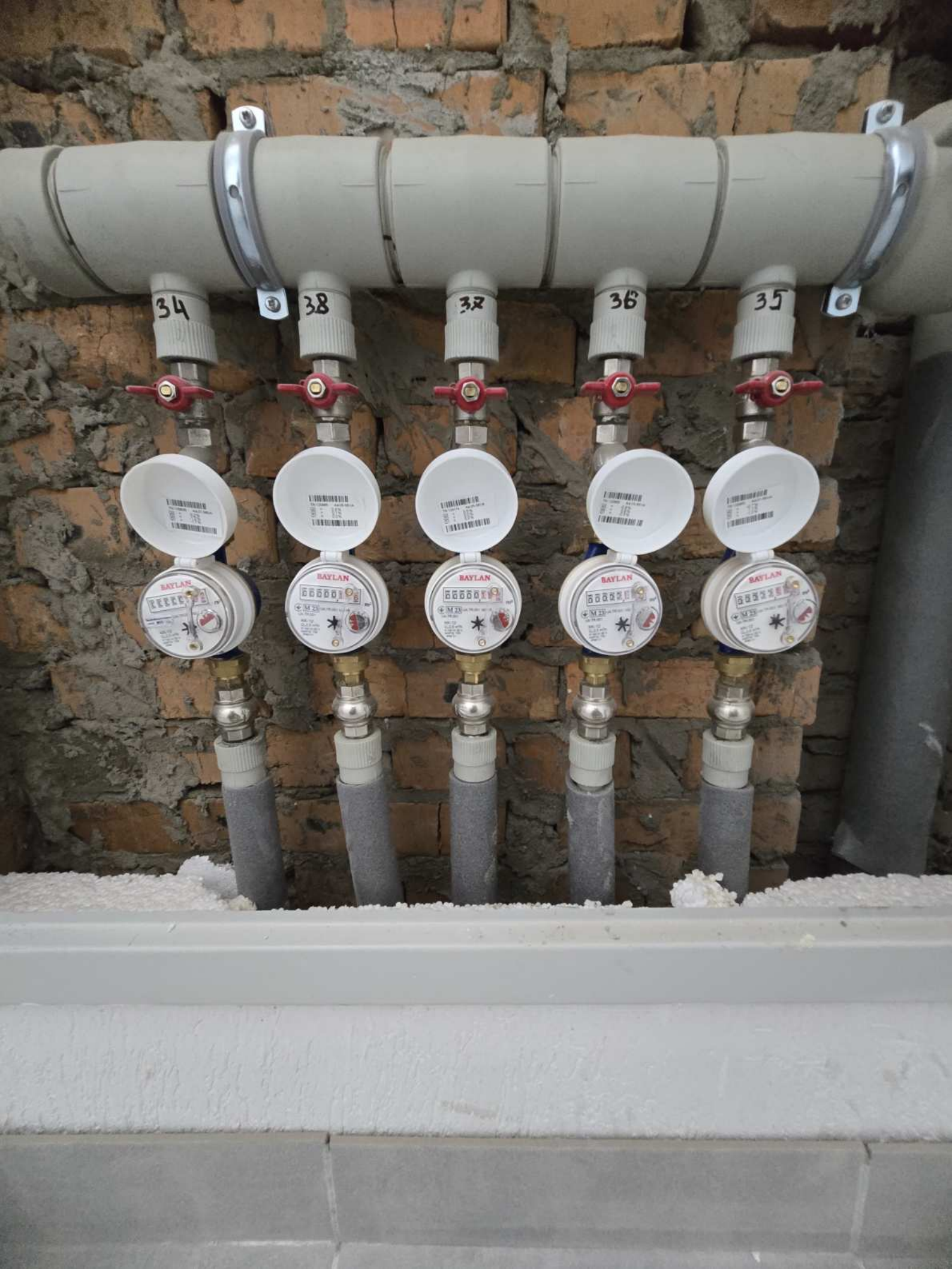




L7

SAGGI → SAGGI → SAGGI → SAGGI → SAGGI → SAGGI → SAGGI → SAGGI →

SAGGI → SAGGI → SAGGI → SAGGI → SAGGI → SAGGI → SAGGI → SAGGI →











3
поверх









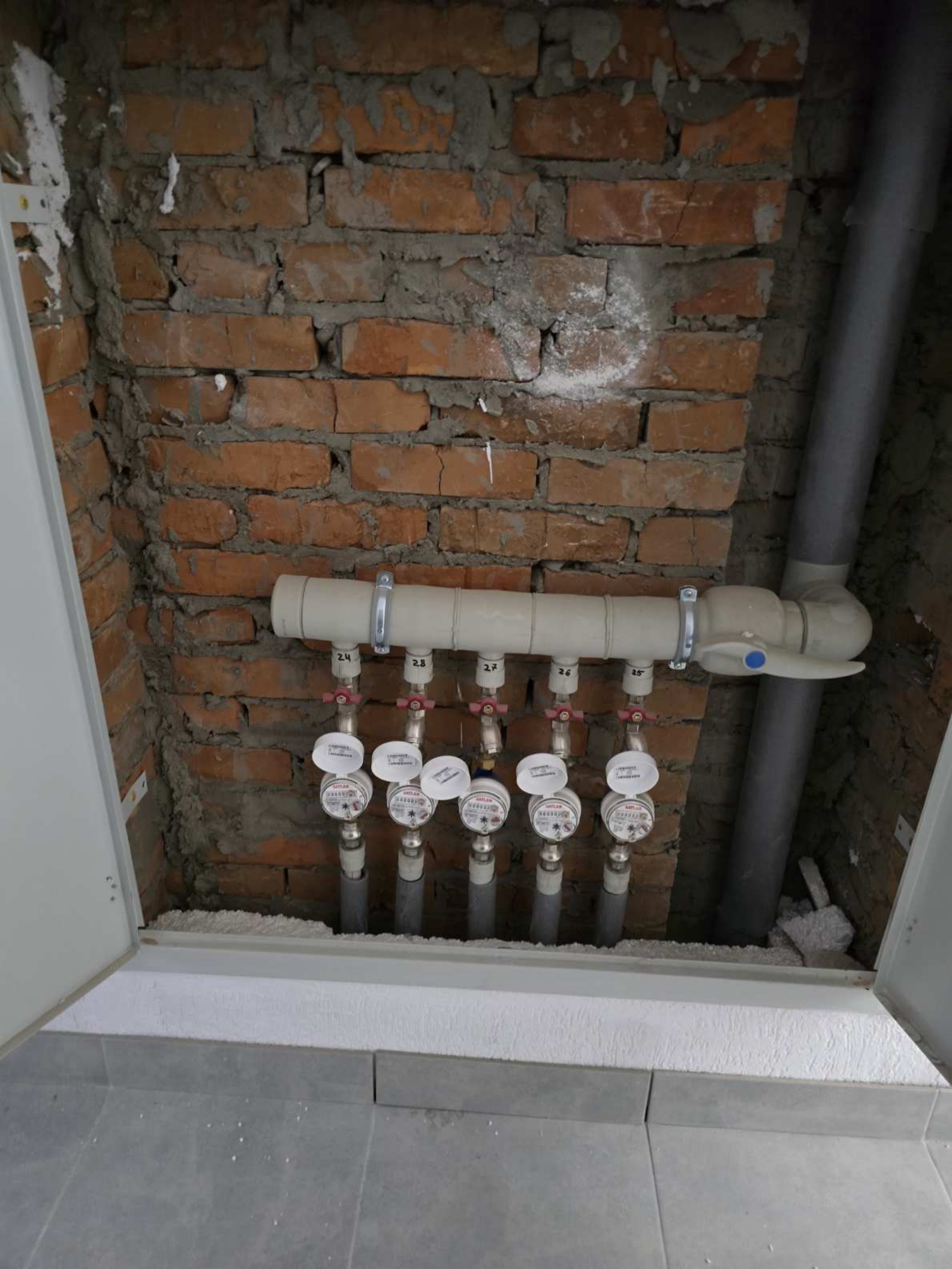
20 19 23 22 24

20 19 23 22 24









24

28

27

26

25













УВАЖАЈТЕ СЕБЕ И ОКОЛИШУ

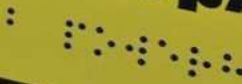






2

ПОВЕРХ





























ЯНЬАДОП ЖОЛАНОП

КИНЕЦЬ ПОРУЧНЯ

2 ПОВЕРХ







20617902

20618105

20601803

20604742

20618102

20618105

10617902

VEVEKA



20615909



20616105













2

1

5

4

5



















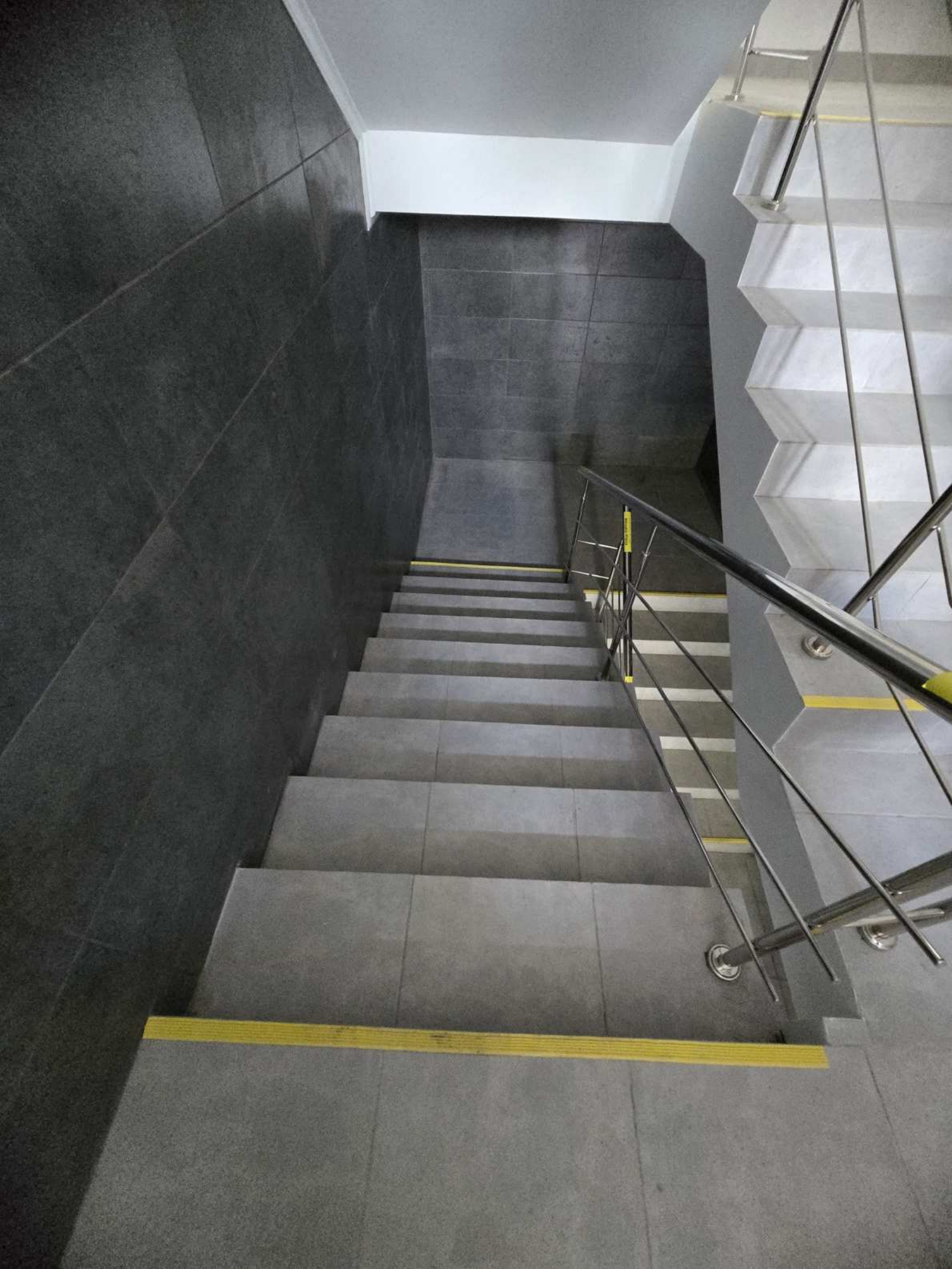


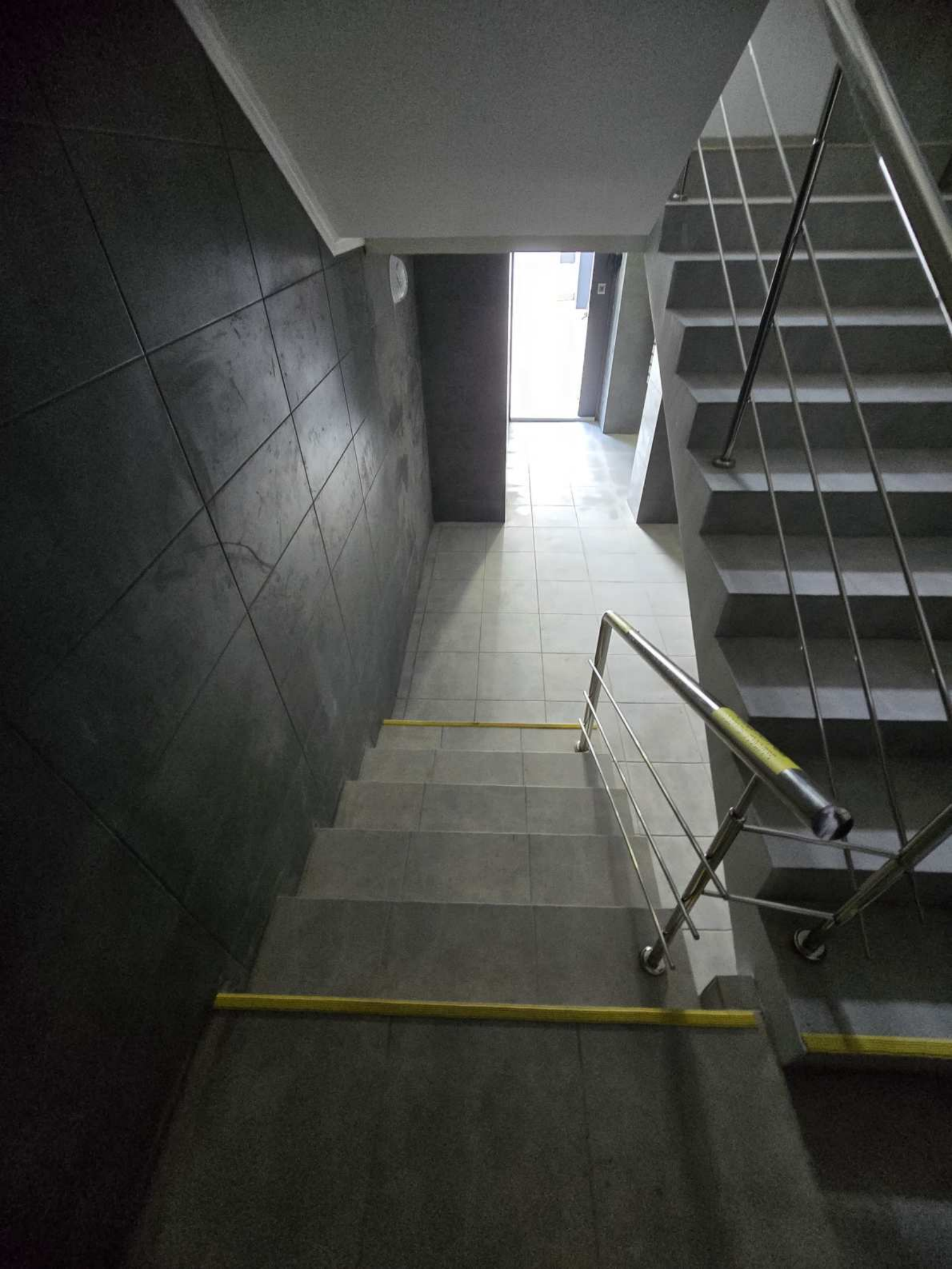






























ЕЛЕКТРОЩИТОВА







ЕЛЕКТРОБЕЗПЕКА

Суреттегі қауіпсіздік ережелері мен техникалық талаптардың толық сипаттамасы көрсетілген. Оларды мұқият оқып, сақтаңыз.

1. Жұмысқа кіріскеннен бұрын қабаттың электр жүйесінің қалпын тексеріңіз.

2. Жұмыс істеп жатқан жердегі электр жүйесін тоқтатыңыз.

3. Жұмыс істеп жатқан жердегі электр жүйесін қалпына келтіріңіз.

4. Жұмыс істеп жатқан жердегі электр жүйесін қалпына келтіріңіз.

5. Жұмыс істеп жатқан жердегі электр жүйесін қалпына келтіріңіз.

6. Жұмыс істеп жатқан жердегі электр жүйесін қалпына келтіріңіз.

7. Жұмыс істеп жатқан жердегі электр жүйесін қалпына келтіріңіз.

8. Жұмыс істеп жатқан жердегі электр жүйесін қалпына келтіріңіз.

9. Жұмыс істеп жатқан жердегі электр жүйесін қалпына келтіріңіз.

10. Жұмыс істеп жатқан жердегі электр жүйесін қалпына келтіріңіз.

ЕЛЕКТРОБЕЗПЕКА

Суреттегі қауіпсіздік ережелері мен техникалық талаптардың толық сипаттамасы көрсетілген. Оларды мұқият оқып, сақтаңыз.

1. Жұмысқа кіріскеннен бұрын қабаттың электр жүйесінің қалпын тексеріңіз.

2. Жұмыс істеп жатқан жердегі электр жүйесін тоқтатыңыз.

3. Жұмыс істеп жатқан жердегі электр жүйесін қалпына келтіріңіз.

4. Жұмыс істеп жатқан жердегі электр жүйесін қалпына келтіріңіз.

5. Жұмыс істеп жатқан жердегі электр жүйесін қалпына келтіріңіз.

6. Жұмыс істеп жатқан жердегі электр жүйесін қалпына келтіріңіз.

7. Жұмыс істеп жатқан жердегі электр жүйесін қалпына келтіріңіз.

8. Жұмыс істеп жатқан жердегі электр жүйесін қалпына келтіріңіз.

9. Жұмыс істеп жатқан жердегі электр жүйесін қалпына келтіріңіз.

10. Жұмыс істеп жатқан жердегі электр жүйесін қалпына келтіріңіз.



NIK NIK 2300 AP3.2000.MC.11

15:10 13935 kWh

3×220/380 V 5(120) A 50 Hz

NIK 2300...P... 6000 imp / kWh

40 °C до 70 °C

ДСТУ EN 62052-11
ДСТУ EN 62053-21

25

21026651

Вироблено в Україні 2020

CNC
АВТОМАТИЧНИЙ
ВИМКНАЧ

BA-72

In=80A

In 10In

Ue=415/480V 30/30Hz
Ui=800V Uimp=8kV
+40°C

Cat A

ДСТУ EN 60647-2

Un (V)	Icu (kA)
240	45
380	30
415	30
480	3

Сиринфінський
і Тернопіль
CNC Electric Group

VIDEX

3P+N

63

Terminal block with blue and yellow wires connected to the automatic switch.



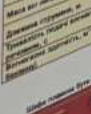
ПОЖЕЖНА БЕЗПЕКА

Правила пожежної безпеки, які повинні бути знані кожним громадянином:

- не курити, не вживати вогняні предмети (підпалювати) без потреби;
- у разі пожеги негайно повідомити про неї диспетчера пожежної команди (номер телефону 101);
- вивести на свіже повітря людей, які перебувають у небезпечній зоні;
- вивести з будівлі людей, які перебувають у небезпечній зоні;
- вивести з будівлі людей, які перебувають у небезпечній зоні;



ПРИВЕДЕННЯ В ДІЮ ПРАВИЛ ВОГНЕБЕЗПЕКИ



АВАРИЙНЕ ОСВІТЛЕННЯ



Покривало з негорючого теплоізоляційного матеріалу або повсті
 Розмір – не менше 1x1 м. У місцях зберігання ЛЗР і ГР може бути збільшено до 2x1,5 м або 2x2 м. Один раз на 3 місяці просушувати і очищувати від пилу

Зберігати у воло-відштовхуючому футлярі (чохлі)

КЛАСИ ПОЖЕЖ

- A** Горіння рідких речовин
- B** Горіння газоподібних речовин
- C** Пожежі, пов'язані з горінням електроустановок

СИГНАЛЫ ТА ЗНАКИ БЕЗПЕКИ

- 1.3** Заборонено гасити водою
- 1.6** Заборонено користуватись вогнем, гарячими поверхнями, вільними провідниками
- 1.9** Заборонено (немає меблів або др.)

ПОПЕРЕДЖУВАЛЬНІ ЗНАКИ

- 2.1** Пожежо- і вибухонебезпечні матеріали
- 2.3** Вибухонебезпечні, вибухові матеріали

ЗНАКИ ПРОТИПОЖЕЖНОЇ ЗАХИСТУ

- 4.1** Складовий об'єкт повинен бути вогнезахисним
- 4.2** Вогнезахист
- 4.3** Пожежозахисний бар'єр
- 4.4** Пожежозахисний бар'єр
- 4.5** Пожежозахисний бар'єр
- 4.6** Пожежозахисний бар'єр



АВАРІЙНЕ ОСВІТЛЕННЯ



ПОЖЕКА

ПОЖЕКА В ЗОНІ

1 2 3 4

ПЕРЕДАВ. / ПІДТВ.

НЕСПР. / ВИМКН. ЗОНІ

ЖИВЛ. НЕСПР. ЖИВЛ. СПОВ. ОПОВ. ЦП

ЛІНІЯ ВИМКН. ПЦПС RS485 ПУІЗ АЗПЗ

ОПОВ. ЗВУК СКИДАННЯ ІНДИКАТОРИ

1 2 3
4 5 6
7 8 9
* 0 #

Режим "Виявл..."
"Пожежа" не світиться
спостереження повідомл...
використовується для поп...

... повинен світитись жовтий індикатор
... відбувається аналогічно.

... рвоний індикатор зони, індикатор
... ння збігу" на пульт пожежного
... не передається. Даний режим
... ість пожежі.

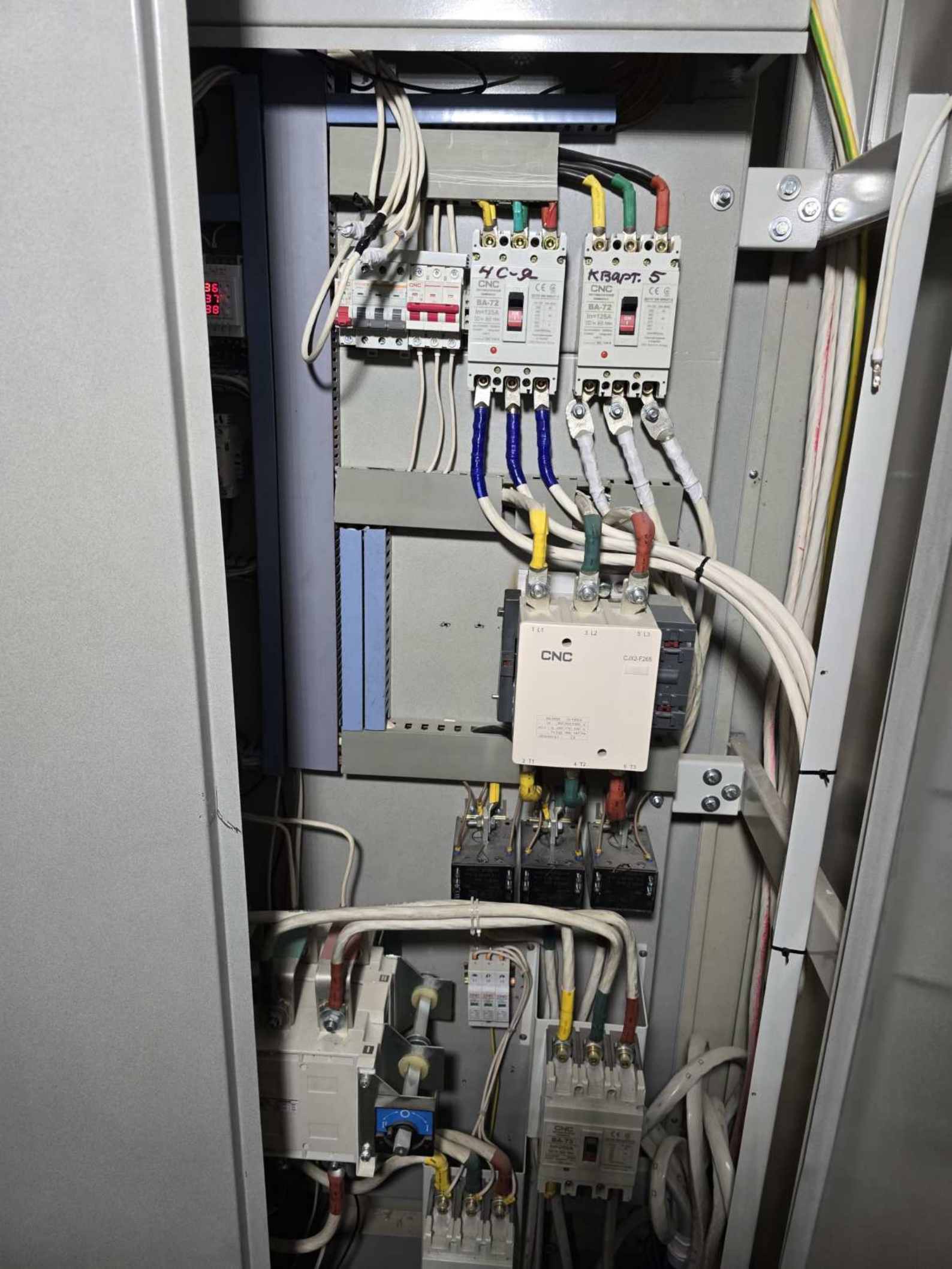
- 1-50
- 50
- 45
- 9,0
- 20
- 8,0

к засобів
ента та
ладських
і автома-
такж на
ого проти-
ні споруд,
нь більше

...001-2004

АННЯ
АСІННЯМ,

у водо-
сучасному
(чохлі)





ВИХІД
EXIT



ВИХІД
EXIT

11	21
12	22
13	23
14	24
15	25
16	26
17	27
18	28
19	29
20	30

31	
32	
33	
34	
35	
36	
37	
38	
39	
40	







ЗАЧИНЕНО

НАВА





ВИХІД









NIK

NIK 2102-02.M2

0 0 0 0 0 6 kWh

220 V 5(60) A 50 Hz

9736804

Ревёрс
Земля
6400 Imp/kWh

ICTY EN 62051
ICTY EN 62052

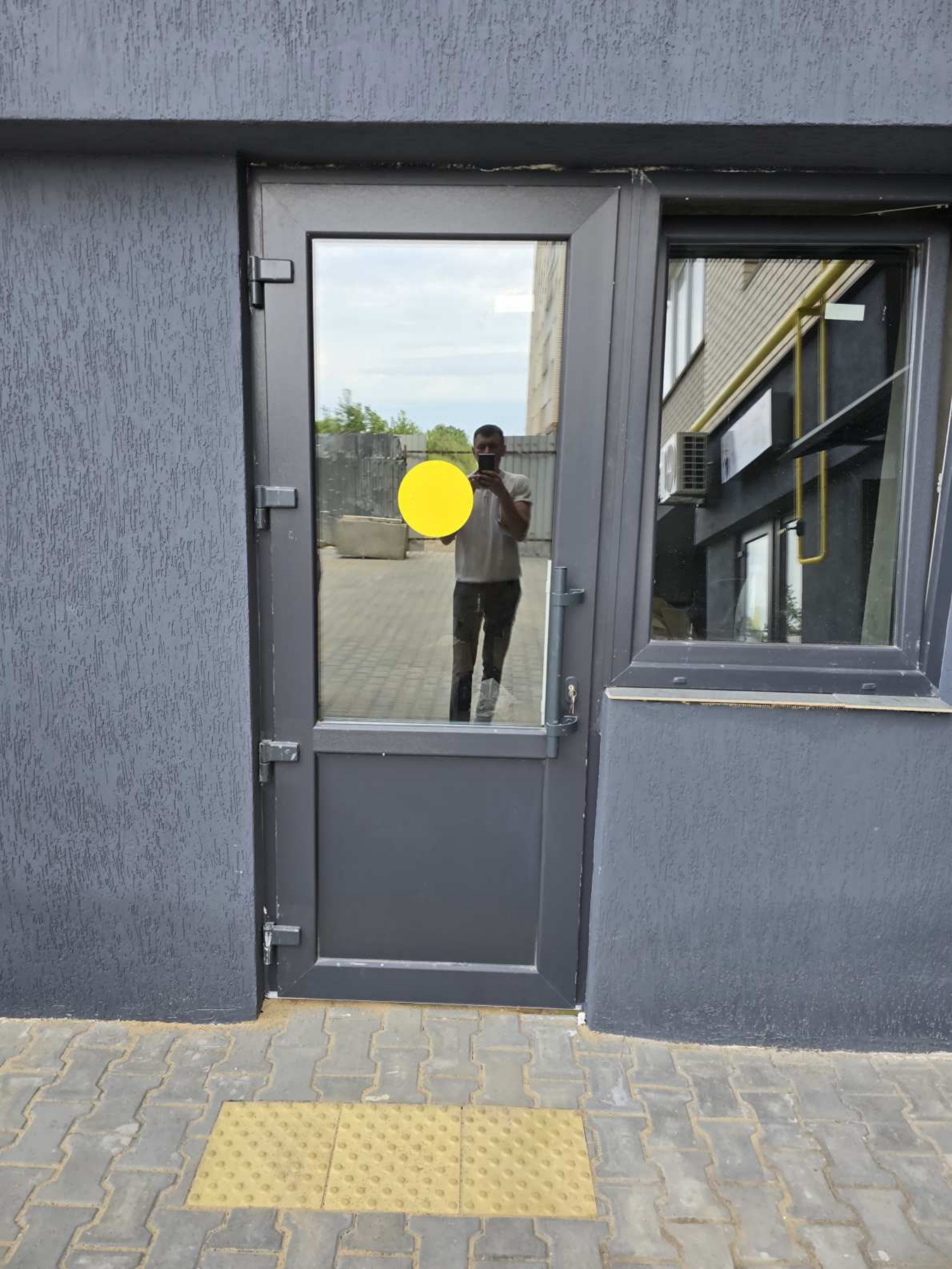
VIOEX 1P+N 16A C10
VIOEX 1P+N 16A C16
VIOEX 1P+N 16A C16
VIOEX 1P+N 16A C16
VIOEX 1P+N 10A C10

C10 C16 C16 C16 C10











1187010101181111
250лит

1187010101181111
250лит

1187010101181111



Red electrical outlet



Water bottle and red object on the windowsill



White cup on the floor











K 2102-02.M2
0001 kW·h
V 5(60)A 50 Hz
Ревёрс
Земля
6400 imp/kW
EN 62052-11
EN 62052-21

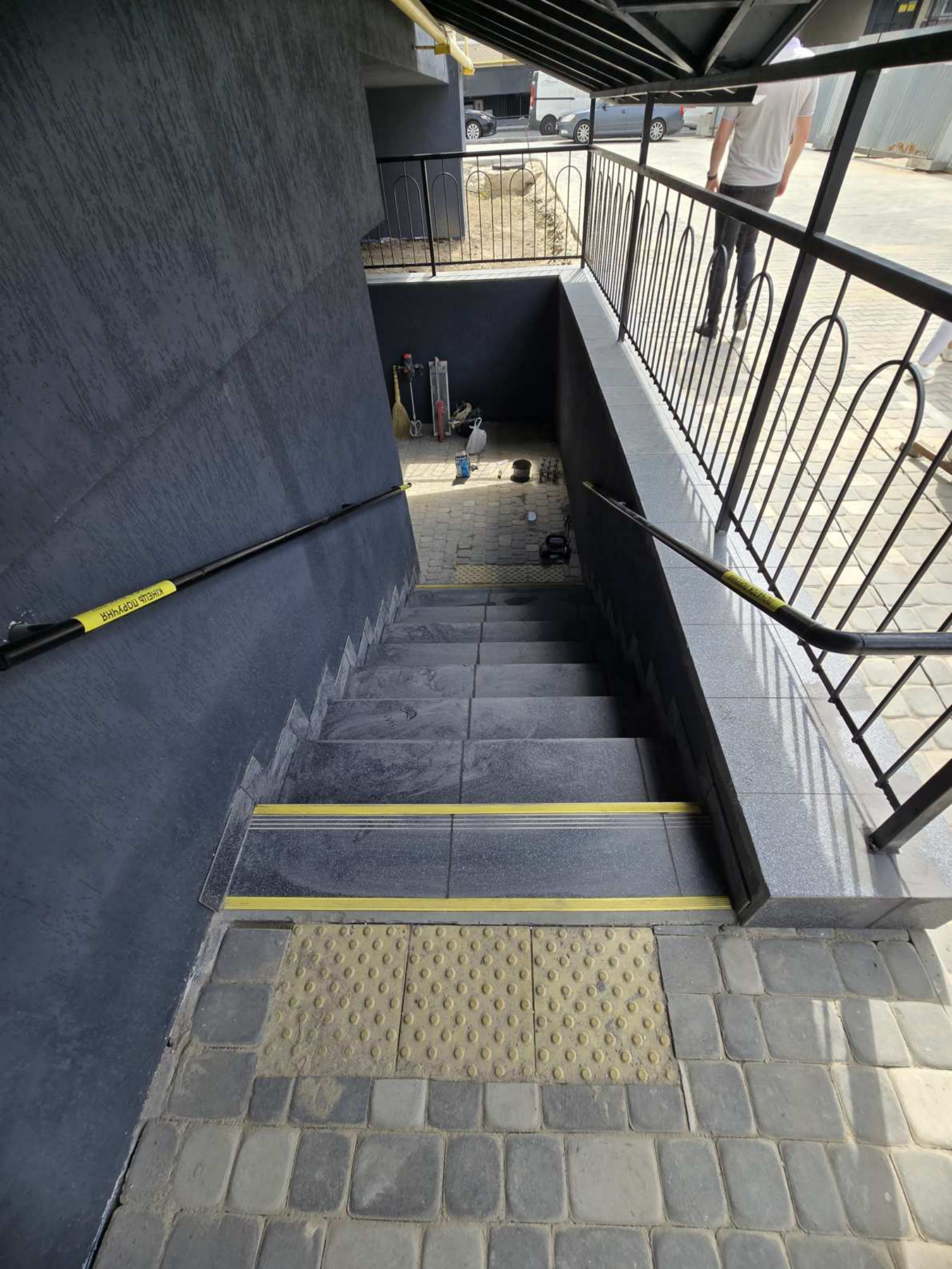












КРЕМЛЮ ПОРЯДКА



СТЯЖКА
ІНШІ БУДІВЕЛЬНІ РОБОТИ
380 (97) 349 09 92



СТЯЖКА



СТЯЖКА
А НАШЕ БУДУЩЕЕ НА РАБОТУ
380 (97) 349 09 92









ВОГНЕБЕЗПЕЧНО
ГАЗ
G104



ВОГНЕБЕЗПЕЧНО
ГАЗ
G104



ТР-Р/1
СТІЙ
НАВРУХ



НЕБЕЗПЕЧНА
ЗОНА
ТР-Р/2
ТП №1105
0800-309-595













VIKAR
MEGA line 600
VIKAR
MEGA line 600
VIKAR
MEGA line 600



DETEX













202501039172

MTK-UA
Q, 10 m³/h
H 200
MAP 16
750







