









01C  
3939  
V

01C  
0697  
A

01C  
0586  
A

01C  
0550  
A



  
Ввід №2

3

КЛ

Вкл

Викл

10.11

Секція 1

0136  
0130  
0000

0185  
0188  
0195

Ввід вбудованих приладів секції №6

Ввід вбудованих приладів секції №4

Секція №19-20



Ввід №1 секції №4-6

Ввід №1 секції №1-3

Секція №13









Занежуваний  
Мобілізація  
Наша Опа!



1

STAINLESS STEEL HANDRAIL  
SUS 304  
1000x50x25























ВИХІД





















31N2

















3













































**ПОЧАТОК ПОРУЧНЯ**



**КІНЕЦЬ ПОРУЧНЯ**























6





























ПОЧАТОК ПОРЯДКА  
С 10:00 до 18:00









airfel



104 СИГНАЛІЗАТОР

PUSH TO TEST



POWER CO CH

ON OFF RGC PRODUCTIONS



M24 UA TR 055 UA TR 055 ST 040-18  
24MUGG4 11005887597 UG  
G4 Qmax=6m³/h pmax=50kPa T  
Qmin=0,016m³/h lmp=0,01m³ H3 M1  
V=1,2dm³ tm=-25°C...55°C  
00000 207 m³  
ICTV EN 1359:2012 Nr 05887597 2024  
Klasa 1,6















ВИХІД











КОНЕЦЬ ПОРУЧЧЯ

ПОЧАТОК ПОРУЧЧЯ

























Elit-ko  
lift

ЛБМ0179.1223  
1000 КҮ/13 СС/Б

YARDIM İÇİN!  
FOR HELP!

5 SN  
5Sec

elife

The control panel features a blue LCD screen displaying the brand name 'Elit-ko lift' and technical specifications. Below the screen is a silver emergency call button with a bell icon and the text 'YARDIM İÇİN! FOR HELP!' and '5 SN 5Sec'. To the right of the button is a small 'elife' logo. The panel is mounted on a dark, reflective metal surface.





Nitto

GUARD for Fiber & CO<sub>2</sub> Laser

Nitto

saccol



saccol



saccol

saccol



Nitto

FORWARD by Fire & CO. Laser

Nitto

saccci



saccci



saccci

saccci





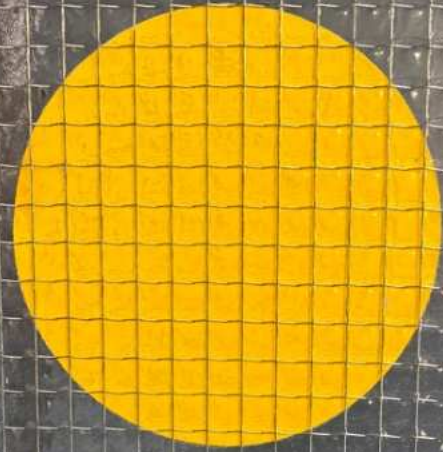
**ВИХІД**

**ПОЖЕЖА**





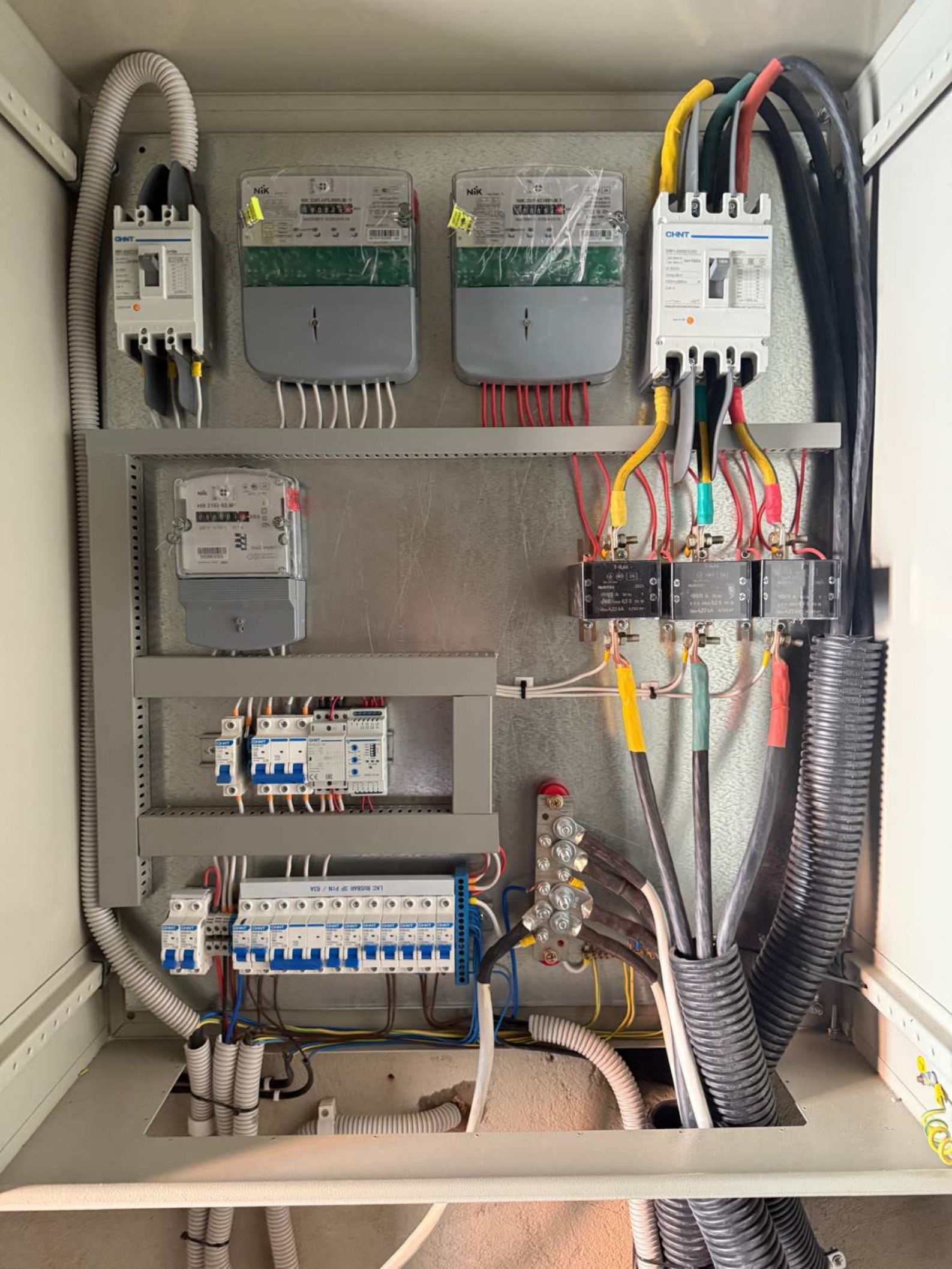






ELETON







ELTON 1000











































