





BELAIR  
ATHLETICS









Пресс.  
187

Пресс.  
187





MIA



0000114

SEIUS  
MeisStream 40  
8 SEN01 2212 0300  
Q3 25 m<sup>3</sup>/h  
Kv 125  
Kv 150  
Kv 160  
Kv 180  
Kv 200  
Kv 250  
Kv 300  
Kv 350  
Kv 400  
Kv 450  
Kv 500  
Kv 550  
Kv 600  
Kv 650  
Kv 700  
Kv 750  
Kv 800  
Kv 850  
Kv 900  
Kv 950  
Kv 1000  
Kv 1050  
Kv 1100  
Kv 1150  
Kv 1200  
Kv 1250  
Kv 1300  
Kv 1350  
Kv 1400  
Kv 1450  
Kv 1500  
Kv 1550  
Kv 1600  
Kv 1650  
Kv 1700  
Kv 1750  
Kv 1800  
Kv 1850  
Kv 1900  
Kv 1950  
Kv 2000  
Kv 2050  
Kv 2100  
Kv 2150  
Kv 2200  
Kv 2250  
Kv 2300  
Kv 2350  
Kv 2400  
Kv 2450  
Kv 2500  
Kv 2550  
Kv 2600  
Kv 2650  
Kv 2700  
Kv 2750  
Kv 2800  
Kv 2850  
Kv 2900  
Kv 2950  
Kv 3000  
Kv 3050  
Kv 3100  
Kv 3150  
Kv 3200  
Kv 3250  
Kv 3300  
Kv 3350  
Kv 3400  
Kv 3450  
Kv 3500  
Kv 3550  
Kv 3600  
Kv 3650  
Kv 3700  
Kv 3750  
Kv 3800  
Kv 3850  
Kv 3900  
Kv 3950  
Kv 4000  
Kv 4050  
Kv 4100  
Kv 4150  
Kv 4200  
Kv 4250  
Kv 4300  
Kv 4350  
Kv 4400  
Kv 4450  
Kv 4500  
Kv 4550  
Kv 4600  
Kv 4650  
Kv 4700  
Kv 4750  
Kv 4800  
Kv 4850  
Kv 4900  
Kv 4950  
Kv 5000



M22

SEIUS





Grey control panel with multiple gauges and a red-handled valve.

Large blue spherical expansion tank with a 'Vespress' label.

Cardboard boxes labeled 'ZETKAMA RUBBER EXPANSION JOINT' with technical specifications.

Figure	Body Material	DN	PN
700	EPDM	50	16





Апарат кваліфікованого  
фахівця ПМО  
ПМО 65

РББ-3  
QP-17  
H-17  
РББ-4  
QP-15  
H-15

Апарат кваліфікованого  
фахівця ПМО  
ПМО 65





БТО-4  
БТО-3  
БТО-2  
H44



↑

↓

ШАФА КЕРУВАННЯ СИСТЕМОЮ ПІДЖИВЛЕННЯ

АВАРІЯ

Клапан підживлення

START

START



РОБОТА НАСОСА  
в РІЗНОМУ РЕЖИМІ  
НАСОС 1 НАСОС 2

РЕЖИМ РАБОТИ  
РУЧНИЙ/АВТОМАТИЧНИЙ

РЕЖИМ РАБОТИ  
РУЧНИЙ/АВТОМАТИЧНИЙ





Прим.  
193

Прим.  
193

Прим.  
195

Прим.  
195









iek

ЛЛ66-4



iek

ЛЛ66-9



iek

ЛЛ66-10



iek

ЛЛ66-11



iek

ЛЛ66-12



iek

ЛЛ66-8



iek

ЛЛ66-13



iek

ЛЛ66-14



iek

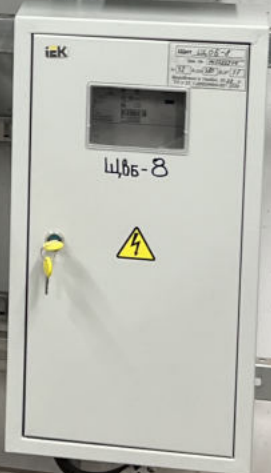
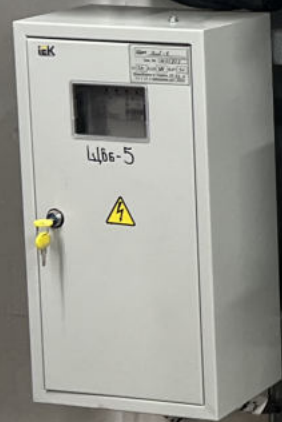
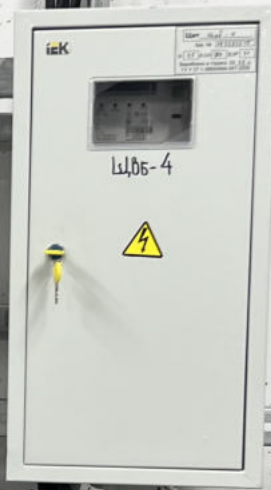
ЛЛ66-15

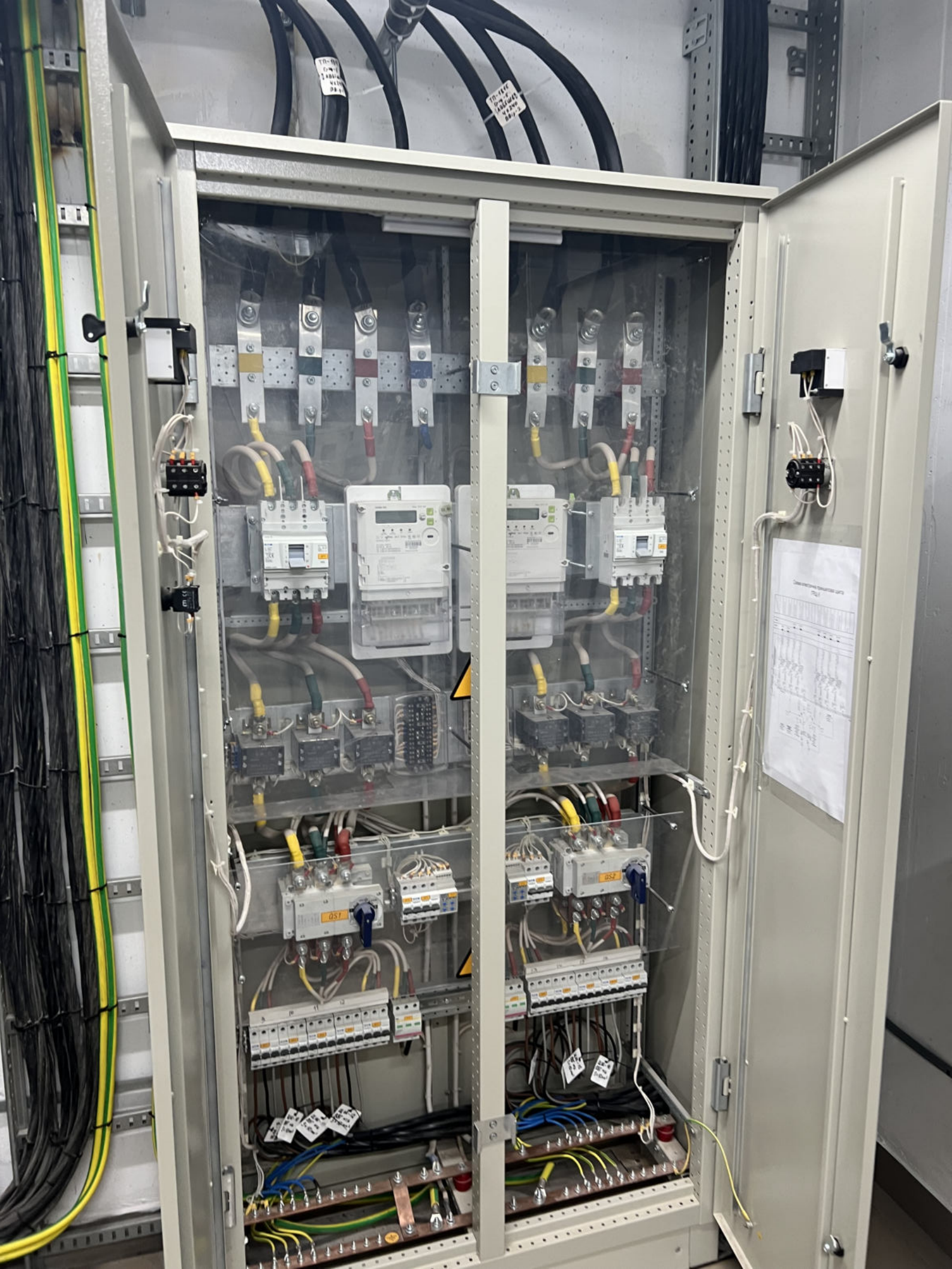


iek

ЛЛ66-16







TO 100  
TO 1000  
TO 1000

TO 100  
TO 1000  
TO 1000

Control Panel  
Wiring Diagram  
Date: 10/10/2023  
By: [Signature]

05T

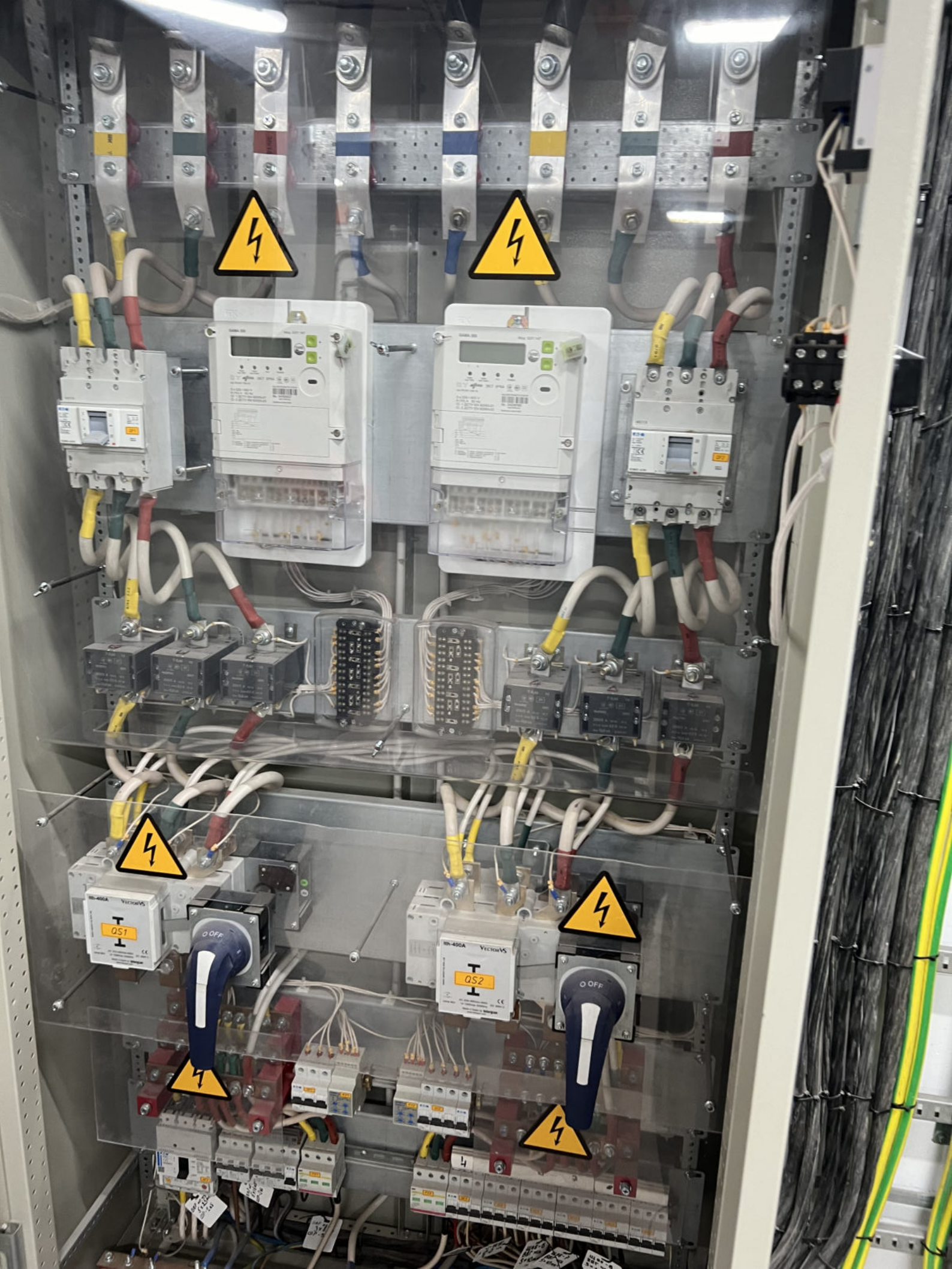
05T

1 2 3 4 5 6 7 8 9 10 11 12

1 2 3 4 5 6 7 8 9 10 11 12

100  
1000  
1000

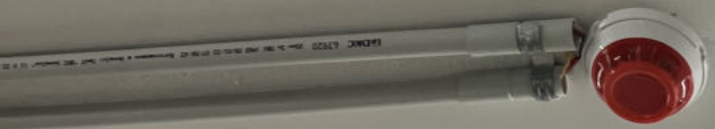
100  
1000







1034













2400x100  
585



ВСЕ ПОЖАРЫ ПРОВОД  
→ →

ИНСТРУКЦИЯ ПОЛЬЗОВАТЕЛЯ  
1. Назначение  
2. Составляющие части  
3. Порядок действий при пожаре  
4. Правила эксплуатации  
5. Техническое обслуживание  
6. Гарантийные обязательства

ИНСТРУКЦИЯ ПОЛЬЗОВАТЕЛЯ  
1. Назначение  
2. Составляющие части  
3. Порядок действий при пожаре  
4. Правила эксплуатации  
5. Техническое обслуживание  
6. Гарантийные обязательства

В ТЩ «Инженерит» КС

В ТЩ «Инженерит» КС

















1. podstawa





BEL-AIR  
ATHLETICS









1 номер



**2**

**поверх**

0 0000























ПК -  
101











ВИХІД  
EXIT



←  
Вихід





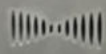








**MIZUBI**  
ELEVATOR  
MODEL: MIZUBI  
SERIAL: MIZUBI  
YEAR: MIZUBI  
MIZUBI ELEVATOR













0  
20  
21  
22  
23  
24  
25







180



181





Кв. 180









183



182



183



184







21 nosepox  
ST. 17-24

21 ноября  
гг. РРРР

20 ноября

20 ноября





20 по верху

20 по верху





171



172



173



174



KB. 173











20 nocepx  
P. 17-18

**18**  
поверх



17 по верх  
Э. П. Г. П. П. П.



**СХОДИ**

12345









Ka. 147



146



147



148



149



150







Technical specifications and safety information label on the right door.



56



57



58



59



60















57H

57H

57H



















06  
30-0















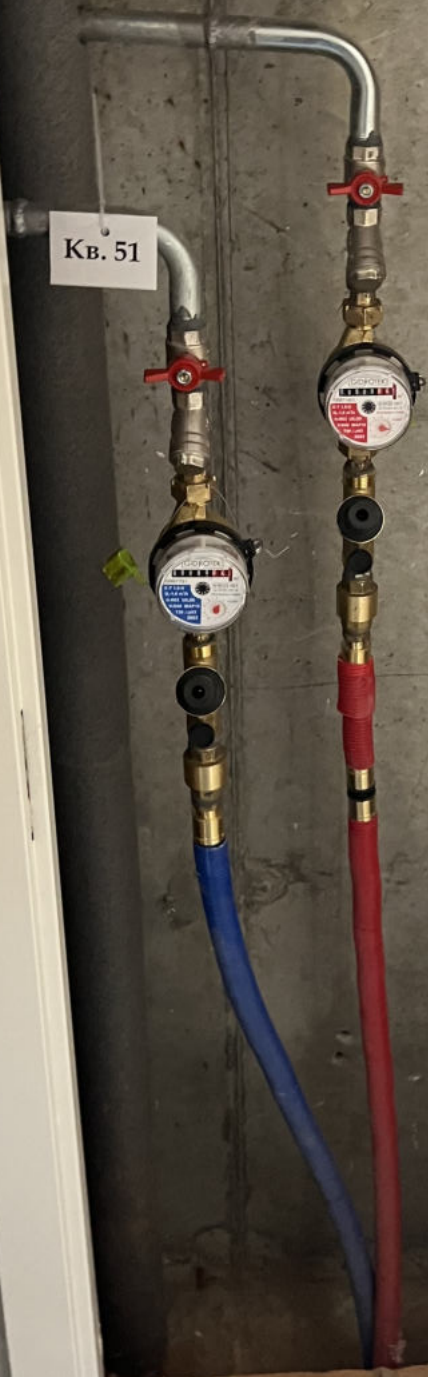
67



Кв. 60



KB. 51





8 поверх

8 поверх



6







Щит №1  
Date No 10/12/13  
in SP A. L. B. P. P.  
Вироблено в Україні, 2013  
TV Y 27.1-38524584-017 2012



21



22



23



24



25



«Сбербанк» K51-20-04/23-1,0





5 nobelpx

5 nobelpx

**4**  
поверх









Кв. 2































ВИХІД  
EXIT