







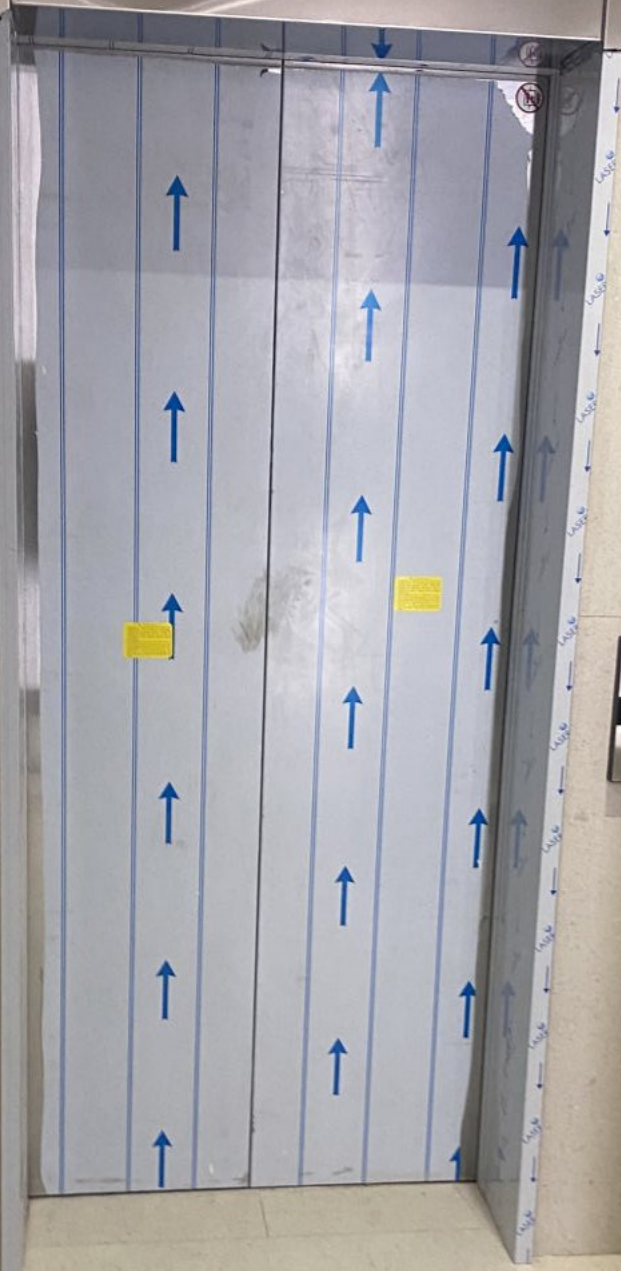


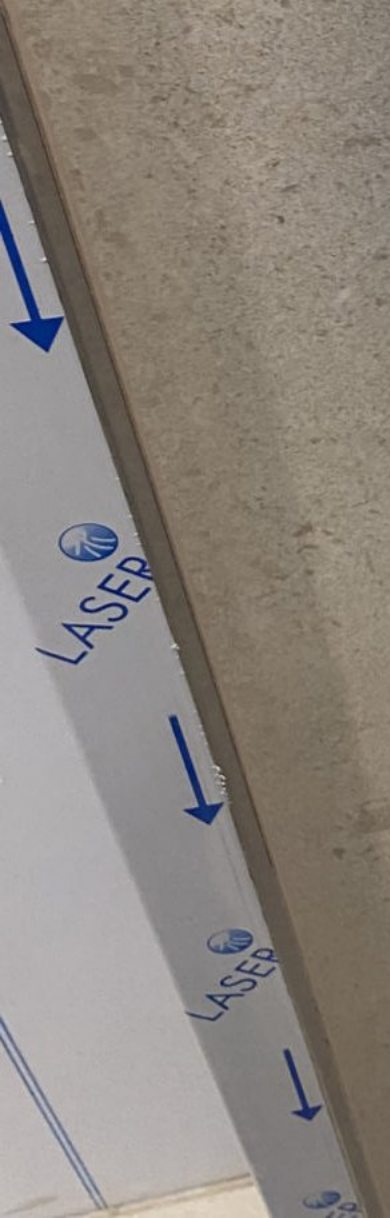
UNITY
Home
АДРЕСА: вулиця
Джонса Гарета
Під'їзд № 6
КВАРТИРА: 166-197

















193







K6.193



K6.194



K6.195



K6.196



K6.197





150 ml
Flow Meter
150 ml

150 ml
Flow Meter
150 ml

150 ml
Flow Meter
150 ml

150 ml
Flow Meter
150 ml

150 ml
Flow Meter
150 ml

150 ml
Flow Meter
150 ml







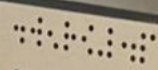








8 LOBEPX



7 ПОВЕРХ



СХОДИ





7
floor





188







6
floor

187











186

Автоматический
покрытия
изделия
dn 15

кран кутушова
dn 25

Трубопровод
Уличный

KM-6.6
АСОЕЛ



Автоматический
покрытия
изделия
dn 15



K6.183



K6.184



K6.185



K6.186



K6.187



ст.81-1.6

водопровід

В10
ПОЛИВАЛЬНИЙ
водопровід

КМ 66

Water meter assembly with five individual units, each featuring a blue valve actuator and a black meter head. The units are labeled with their respective apartment numbers and descriptions:

- 187 кв. лінійний квартирний водопровід
- 186 кв. лінійний квартирний водопровід
- 185 кв. лінійний квартирний водопровід
- 184 кв. лінійний квартирний водопровід
- 183 кв. лінійний квартирний водопровід

Each unit is connected to a vertical grey pipe. The entire assembly is supported by a metal rail system. Above the meters, a horizontal grey pipe is wrapped in white tape. A red-handled valve is visible on the main supply line.



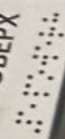








5 ПОВЕРХ



5
floor



loor

17





173
174
176
177
178

LQM III ER
ASVM dn 15

KM-6
ACOEL

Автоматичний
повітря
відділювач
dn 15

Автоматичний
повітря
відділювач
dn 15

K0.173



K0.174



K0.175



K0.176



K0.177



0006

059

506
ст.Б1-1.6

ст.Б1-1.6

поливальный
водопровод

The image shows a water meter assembly with five individual meters. Each meter is connected to a main horizontal pipe and has a blue actuator. The meters are labeled with their respective numbers and units:

- 176 м³ (литровые кубы)
- 175 м³ (литровые кубы)
- 174 м³ (литровые кубы)
- 173 м³ (литровые кубы)

The assembly is mounted on a metal frame with brackets. The pipes are grey and the actuators are blue. The background is a grey wall with some electrical boxes.











4
floor

17





3
floor



3
floor









Термо манометр 10/15
2 штуки
Упаковка 2 шт.

Термо манометр
10/15
Упаковка 2 шт.

Термо манометр
(разновидность)

АВВА
10/15

АВВА
10/15

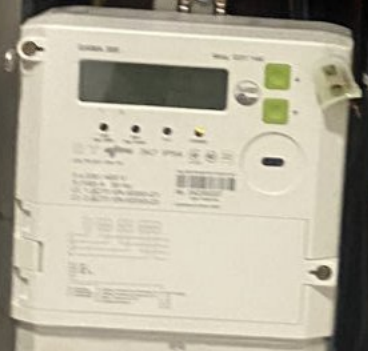
Автоматический
воздухоотделитель
15

Термо манометр
10/15

Термо манометр
10/15

Термо манометр
10/15

51115



514
Cylinder-18

507C81-1.6

514
Cylinder-18

514
Cylinder-18

KM 6

SAI
TEP-27

The image shows three vertical gas lines. Each line starts with a blue valve assembly featuring a yellow handle and a white label. Below each valve is a circular gas meter with a white dial and a blue cover. The lines are supported by metal brackets. A white label with the number '167' is attached to the middle line, and another with '166' is on the right line. The background is a grey metal wall with some faint red markings.

166











K6.222



K6.223



K6.224













8

floor





507СВ1-1.7
В1 госпитный
водопровод



КМ 7
АСМО



Метр
вспомогательный
D 15



ПОЛИВЛЕВАЛОУ
070

СВ100-1.7













218
440



















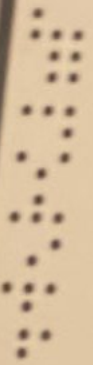








7 ПОБЕРХ







6
floor

216





6 ПОВЕРХ





КМ-7.6
АСМОВ



Класи РМ1Х

Класи РМ1Х

Класи РМ1Х

Класи РМ1Х







OS oznaczenia
rozstawu
i wysokości
instalacji



KM 76
ACOEA

Artykuł
Długość
Ciężar
01.11

AWA1
01.11

Artykuł
Długość
Ciężar
01.11



214













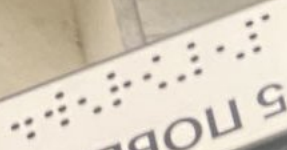


210

212



5 NOBEPX







4
floor

208

209



В1 ГОСПИТНИЙ
ВОДОПРОВІД

ст.В1-1.7



стан. регулювання
dn 15



KM 7.4
АСМОВ



лінійний
водопр. dn 15

лінійний
водопр. dn 15

206 кв
лінійний водопровід

206 кв
лінійний водопровід

квартирний
водопровід dn 15

4

floor





Автоматичний повітря відділювач діа 15

KM-74
АСОЕА

Фланець діа 15

Фланець діа 20

Фланець діа 20

Фланець діа 20

АВМ-М діа 15

Запірний клапан АЗВ-М діа 20

Запірний клапан АЗВ-М діа 20

АВМ-М діа 15

Автоматичний повітря відділювач діа 15

1160/2











2
floor

200



**UNIT
Home**

АДРЕСА: вулиця
Джонса Гарета

Під'їзд: № 7

КВАРТИРИ: 198-224

Бригада будівельників
встановила нові двері
в під'їзді № 7



UNET
Home
АДРЕСА: вулиця
Джонса Гарета
ПІД'ЇЗД: № 7
КВАРТИРИ: 198-224







UNIT
Home
АДРЕСА: вулиця
Джонса Гарета
Під'їзд: № 1
КВАРТИРИ: 225-257







2 ИСОБІЯ
2020-2021



250 мм
диаметр
трубопроводу

OV опалення
подаючий
трубопровід

OV опалення
зворотній
трубопровід

KM 1

φ100 TP
dn 20

25A

φ100 TP
dn 20

φ100 TP
dn 20

φ100 TP
dn 20

25A

25A

25A

25A

25A

25A

25A

25A

25A

25A

25A

25A

25A

25A

25A

25A

25A

В10 авт. водопровід
автоматичного



В11 господарчий
водопровід

28
АСМОВ

250 мм
автоматичний водопровід

автоматичний водопровід

автоматичний водопровід

автоматичний водопровід

автоматичний водопровід

автоматичний водопровід









Квартура
№254



Квартура
№255



Квартура
№256



Квартура
№257



Квартура
№253

253





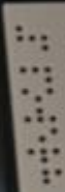








1 ПОВЕРХ





504 1005



10E

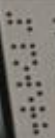




1108204



1 ПОБЕДЫ





Yellow sign on the left wall.

Home
KUPČINA, KUPČINA
KUPČINA, KUPČINA
KUPČINA, KUPČINA
KUPČINA, KUPČINA



5 - 227
8 - 232
33 - 237
38 - 242
43 - 247
48 - 252
53 - 257





- 90
- 98
- 106
07 - 114
15 - 122
123 - 130
/131 - 138



50 1005

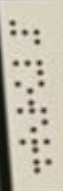
Побутове приміщення
ВС ФАСАД

Розподіл
Самоблюк М. С. 0687034729





1 ПОВЕРХ



UNET
Home

АДРЕСА: вулиця
Джонса Гарета

ПІД'ЇЗД: № 2

КВАРТИРИ: 258-285











RIT. House

RS
LER >
NG >