









ВИХІД

ПОЖЕЖА





СИГНАЛІЗАТОР  
ГАЗУ



ЛЕЛЕКА

МЕТАН  
ОКИС ВУГЛЕЦЮ

⏻ CH<sub>4</sub> CO





ПОКАТОК ПУРПУРА  
1234567890

Guarantit  
A028U0422  
400V 50Hz

0

WALK  
STOP  
EMERGENCY



Buttons: 7, 8, 9, 10, 11, 12, 13, 14, 15, 16, 17, 18, 19, 20, 21, 22, 23, 24, 25, 26, 27, 28, 29, 30, 31, 32, 33, 34, 35, 36, 37, 38, 39, 40, 41, 42, 43, 44, 45, 46, 47, 48, 49, 50, 51, 52, 53, 54, 55, 56, 57, 58, 59, 60, 61, 62, 63, 64, 65, 66, 67, 68, 69, 70, 71, 72, 73, 74, 75, 76, 77, 78, 79, 80, 81, 82, 83, 84, 85, 86, 87, 88, 89, 90, 91, 92, 93, 94, 95, 96, 97, 98, 99, 100

← SACCi →  
← SACCi →  
← SACCi →  
← SACCi →  
← SACCi →







Телефон: 020 600 0000  
E-mail: info@kayak.com.ua







ПОЧАТОК ПОРУЧНЯ



КІНЕЦЬ ПОРУЧНЯ



















G4  
240UG04 11009737324 UG  
APATOR  
00000210 m³  
Nr 05737324 5024







































































ПОЧАТОК ПОРУЧНЯ  
БЕЗПЕКА ПЕРШОГО КРОКУ





CNC CNC CNC CNC CNC CNC

1 2 3 4 5 6

CNC CNC CNC











protherm

**PROTHERM** Import

**AVVERTENZE**

- 1. Leggere attentamente le avvertenze e le istruzioni di installazione, di esercizio e di manutenzione.
- 2. Il presente apparecchio deve essere installato e utilizzato in conformità con le norme vigenti.
- 3. Il presente apparecchio deve essere installato in un ambiente idoneo e sicuro.
- 4. Il presente apparecchio deve essere installato in un ambiente idoneo e sicuro.
- 5. Il presente apparecchio deve essere installato in un ambiente idoneo e sicuro.

**AVVERTENZE**

- 1. Il presente apparecchio deve essere installato in un ambiente idoneo e sicuro.
- 2. Il presente apparecchio deve essere installato in un ambiente idoneo e sicuro.
- 3. Il presente apparecchio deve essere installato in un ambiente idoneo e sicuro.

**AVVERTENZE**

- 1. Il presente apparecchio deve essere installato in un ambiente idoneo e sicuro.
- 2. Il presente apparecchio deve essere installato in un ambiente idoneo e sicuro.
- 3. Il presente apparecchio deve essere installato in un ambiente idoneo e sicuro.























**Warning**

- Read the instructions carefully before using the device.
- Do not touch the fan blades or other moving parts.
- Do not use the device in a room with a high level of humidity.
- Do not use the device in a room with a high level of dust.
- Do not use the device in a room with a high level of smoke.
- Do not use the device in a room with a high level of gas.

Model: \_\_\_\_\_  
Serial Number: \_\_\_\_\_  
Date of Installation: \_\_\_\_\_  
Installer: \_\_\_\_\_  
Address: \_\_\_\_\_  
City: \_\_\_\_\_  
Country: \_\_\_\_\_

**airfel**  
Sensoren, Sensoren



Airtel

1. Read the instructions carefully before using the unit.  
2. The unit must be installed in a well-ventilated area.  
3. Do not use the unit if you smell gas.  
4. The unit should be serviced by a qualified technician.  
5. Do not touch the burner area.  
6. The unit should be installed in a dry location.  
7. The unit should be installed in a location where it will not be exposed to water.  
8. The unit should be installed in a location where it will not be exposed to extreme temperatures.  
9. The unit should be installed in a location where it will not be exposed to vibration.  
10. The unit should be installed in a location where it will not be exposed to direct sunlight.  
11. The unit should be installed in a location where it will not be exposed to dust or debris.  
12. The unit should be installed in a location where it will not be exposed to corrosive vapors.  
13. The unit should be installed in a location where it will not be exposed to flammable liquids.  
14. The unit should be installed in a location where it will not be exposed to flammable gases.  
15. The unit should be installed in a location where it will not be exposed to flammable dusts.  
16. The unit should be installed in a location where it will not be exposed to flammable fibers.  
17. The unit should be installed in a location where it will not be exposed to flammable solids.  
18. The unit should be installed in a location where it will not be exposed to flammable liquids.  
19. The unit should be installed in a location where it will not be exposed to flammable gases.  
20. The unit should be installed in a location where it will not be exposed to flammable dusts.

Airtel  
Model: A1000  
Capacity: 10.0 GPM  
Input: 40,000 BTU/hr  
Output: 10.0 GPM @ 120°F  
Voltage: 120V  
Frequency: 60Hz  
Power: 11.5A  
Weight: 15.0 lbs  
Dimensions: 12.0" x 12.0" x 12.0"  
Warranty: 5 Years  
Airtel is a registered trademark of Airtel Inc.  
© 2010 Airtel Inc.







Handwritten text on the left wall, including the words "MUDA" and "MODULO".

































**AVVERTENZE**

• Leggere attentamente il manuale d'istruzioni.  
• Non toccare il pannello di controllo.  
• Non toccare le parti interne.  
• Non toccare le parti calde.  
• Non toccare le parti elettriche.  
• Non toccare le parti in movimento.  
• Non toccare le parti in tensione.  
• Non toccare le parti in pressione.  
• Non toccare le parti in movimento.  
• Non toccare le parti in tensione.  
• Non toccare le parti in pressione.





Gas meter and shut-off valve assembly. The meter is white with a digital display showing "0000000000". The shut-off valve has a black handle with a yellow tip. The assembly is connected to white piping.

Yellow-handled shut-off valve on a horizontal pipe. The valve is partially open, and the pipe is secured with a metal clamp.













**AVVERTENZE**

- 1. Questo apparecchio deve essere installato in un ambiente ventilato.
- 2. È vietato l'uso di questo apparecchio in ambienti con presenza di gas infiammabili o esplosivi.
- 3. È vietato l'uso di questo apparecchio in ambienti con presenza di gas tossici o nocivi.
- 4. È vietato l'uso di questo apparecchio in ambienti con presenza di gas corrosivi.

Modello: \_\_\_\_\_  
Codice prodotto: \_\_\_\_\_  
Data di installazione: \_\_\_\_\_  
Installatore: \_\_\_\_\_  
Indirizzo: \_\_\_\_\_  
Cognome e Nome: \_\_\_\_\_  
Cognome e Nome: \_\_\_\_\_  
Cognome e Nome: \_\_\_\_\_  
Cognome e Nome: \_\_\_\_\_  
Cognome e Nome: \_\_\_\_\_

**airfel**

airfel

airfel

airfel

airfel

airfel



Warning label with a red triangle and text, likely containing safety instructions.

airfel  
Control panel with two knobs and a digital display.



















**AVVERTENZE**

- 1. Leggere attentamente il manuale d'istruzioni.
- 2. Non toccare le parti calde.
- 3. Non tentare di riparare o modificare l'apparecchio.
- 4. In caso di guasto, chiamare un tecnico qualificato.

**AVVERTENZE**

Il presente apparecchio è destinato all'uso residenziale e deve essere installato in un ambiente idoneo.

Il presente apparecchio deve essere installato in un ambiente idoneo e deve essere installato da un tecnico qualificato.

**airfel**

Control panel with a digital display and two rotary knobs.













2020 April















Red warning label with icons and text, likely safety instructions.

Control panel with two black knobs and a digital display.

White label with technical specifications and safety information.

Black label with the brand name "Airfel" and detailed technical specifications.

Gas line connection with a yellow cap and a white seal.







**WARNING**  
Read the instructions carefully before using the water heater.  
Do not use the water heater if you smell gas.  
Do not use the water heater if you see a flame or hear a popping sound.  
Do not use the water heater if you see a leak or hear a hissing sound.  
Do not use the water heater if you see a spark or hear a clicking sound.  
Do not use the water heater if you see a fire or hear a roaring sound.  
Do not use the water heater if you see a large amount of smoke or hear a loud bang.

Model: \_\_\_\_\_  
Serial: \_\_\_\_\_  
Capacity: \_\_\_\_\_  
Flow Rate: \_\_\_\_\_  
Power: \_\_\_\_\_  
Voltage: \_\_\_\_\_  
Frequency: \_\_\_\_\_  
Phase: \_\_\_\_\_  
Warranty: \_\_\_\_\_

**Technical Specifications**  
Model: \_\_\_\_\_  
Serial: \_\_\_\_\_  
Capacity: \_\_\_\_\_  
Flow Rate: \_\_\_\_\_  
Power: \_\_\_\_\_  
Voltage: \_\_\_\_\_  
Frequency: \_\_\_\_\_  
Phase: \_\_\_\_\_  
Warranty: \_\_\_\_\_







**- WARNING -**  
FOR CONTINUED SAFETY OF THIS APPLIANCE, IT  
MUST BE INSTALLED, OPERATED AND MAINTAINED  
IN ACCORDANCE WITH THE MANUFACTURER'S  
INSTRUCTIONS.

**- WARNING -**  
THIS APPLIANCE MAY DELIVER WATER AT HIGH  
TEMPERATURE. NOTIFY THE PLUMBING CODE  
OR LOCAL REGULATORY AGENCY FOR  
INSTALLATION AND TESTING TO DETERMINE IF  
ADDITIONAL DELIVERY TEMPERATURE CONTROL  
IS REQUIRED.

**BAXI TI OFFRE  
PROGRAMMA  
BAXIpiù**

Non offriamo mai ai nostri rivenditori/ installatori  
o ai rappresentanti dei loro rispettivi paesi  
prodotti senza l'approvazione del nostro  
Autorizzato BAXI.

**CERCA IL RIVENDITORE**

- contattando il Numero SERVIZIO CLIENTI  
allo 0428-917-999
- visitando il sito internet [www.baxi.it](http://www.baxi.it)  
o allo sezione Servizio Clienti

**BAXI**



















207





**ATTENZIONE**  
Per informazioni sui rischi e le precauzioni da adottare, leggere attentamente il manuale di istruzioni.  
Il mancato rispetto delle avvertenze può causare danni alla persona o alla proprietà.

Modello: \_\_\_\_\_  
Data di installazione: \_\_\_\_\_  
Installatore: \_\_\_\_\_  
Indirizzo: \_\_\_\_\_  
Città: \_\_\_\_\_  
Prov. \_\_\_\_\_  
Codice postale: \_\_\_\_\_  
Telefono: \_\_\_\_\_  
E-mail: \_\_\_\_\_  
Sito web: \_\_\_\_\_  
Alfa Romeo

**Alfa Romeo**  
Modello: \_\_\_\_\_  
Data di installazione: \_\_\_\_\_  
Installatore: \_\_\_\_\_  
Indirizzo: \_\_\_\_\_  
Città: \_\_\_\_\_  
Prov. \_\_\_\_\_  
Codice postale: \_\_\_\_\_  
Telefono: \_\_\_\_\_  
E-mail: \_\_\_\_\_  
Sito web: \_\_\_\_\_  
Alfa Romeo











КІНЕЦЬ ПОРУЧНЯ



**ПОЧАТОК ПОРУЧНЯ**





























M24 UA, TR 055  
 UA, TR 055 ST.040-16  
 24MUGG4 11005737323 UG  
**G4**  
 Qmax=6m³/h pmax=50kPa  
 Qmin=0.016m³/h 1imp=0.01m³  
 V=1.2dm³ tm=-25°C..55°C H3 M1  
 00000.22 m³  
 ДСТУ EN 1338-2012  
 Клас 1.5  
 Nr 05737323 024









techniques du manuel d'installation avant d'installer la chaudière.

Lire attentivement les instructions d'utilisation du manuel d'utilisation avant d'allumer la chaudière.

(RO) Citiți instrucțiunile tehnice înainte de instalarea centralei termice cu condensare. Citiți instrucțiunile utilizatorului înainte de a aprinde centrala termică cu condensare

(AR) اقرأ التعليمات الفنية قبل تشغيل المدفأة قبل تشغيل المدفأة

(BG) Преди да работи проверете инструкциите. Преди да работи проверете инструкциите

(GE) Доведіть до ладу перед використанням

**A4CI**

50 [W]	110 [W]
Класс NOx	Класс NOx
10,5 - 25,	
9,4 - 23,8	
10,5 -	
3	



СИГНАЛІЗАТОР

PUSH TO TEST

ВИХІД







**ВИХІД**

delux.ua





ВИХІД















**Warning**

- Do not touch the heating element.
- Do not touch the hot water.
- Do not touch the gas valve.
- Do not touch the electrical connections.

Model: \_\_\_\_\_  
Serial: \_\_\_\_\_  
Capacity: \_\_\_\_\_  
Power: \_\_\_\_\_  
Voltage: \_\_\_\_\_  
Gas pressure: \_\_\_\_\_  
Water pressure: \_\_\_\_\_

**airfel**

Water heater with digital display and two rotary dials.







B11

**ATTENZIONE**  
Per informazioni sui servizi di assistenza e manutenzione, visitate il sito [www.biral.it](http://www.biral.it)  
oppure chiamate il numero verde 800 20 20 20.  
Per la sicurezza, leggere attentamente il manuale di istruzioni.  
Per la sicurezza, non toccare il boiler con le mani bagnate.  
Per la sicurezza, non toccare il boiler con le mani nude.  
Per la sicurezza, non toccare il boiler con le mani metalliche.  
Per la sicurezza, non toccare il boiler con le mani di metallo.  
Per la sicurezza, non toccare il boiler con le mani di metallo.  
Per la sicurezza, non toccare il boiler con le mani di metallo.

**Biral**  
Modello: B11  
Potenza: 24 kW  
Consumo: 2,5 l/min  
Pressione: 10 bar  
Temperatura: 55°C  
Dimensioni: 400x500x100 mm  
Peso: 12 kg  
Garanzia: 5 anni  
Biral è un marchio registrato di Biral S.p.A.  
Biral S.p.A. - Via S. Maria 10 - 37069 Verona - Italia  
Tel. 0445 212121 - Fax 0445 212122  
E-mail: [info@biral.it](mailto:info@biral.it) - [www.biral.it](http://www.biral.it)







G4  
16000  
16000



protherm



Protherm is a registered trademark of Protherm s.p.a. All other trademarks are the property of their respective owners. © 2010 Protherm s.p.a. Italy

10  
10  
10  
10  
10









ВИХІД









IPERL



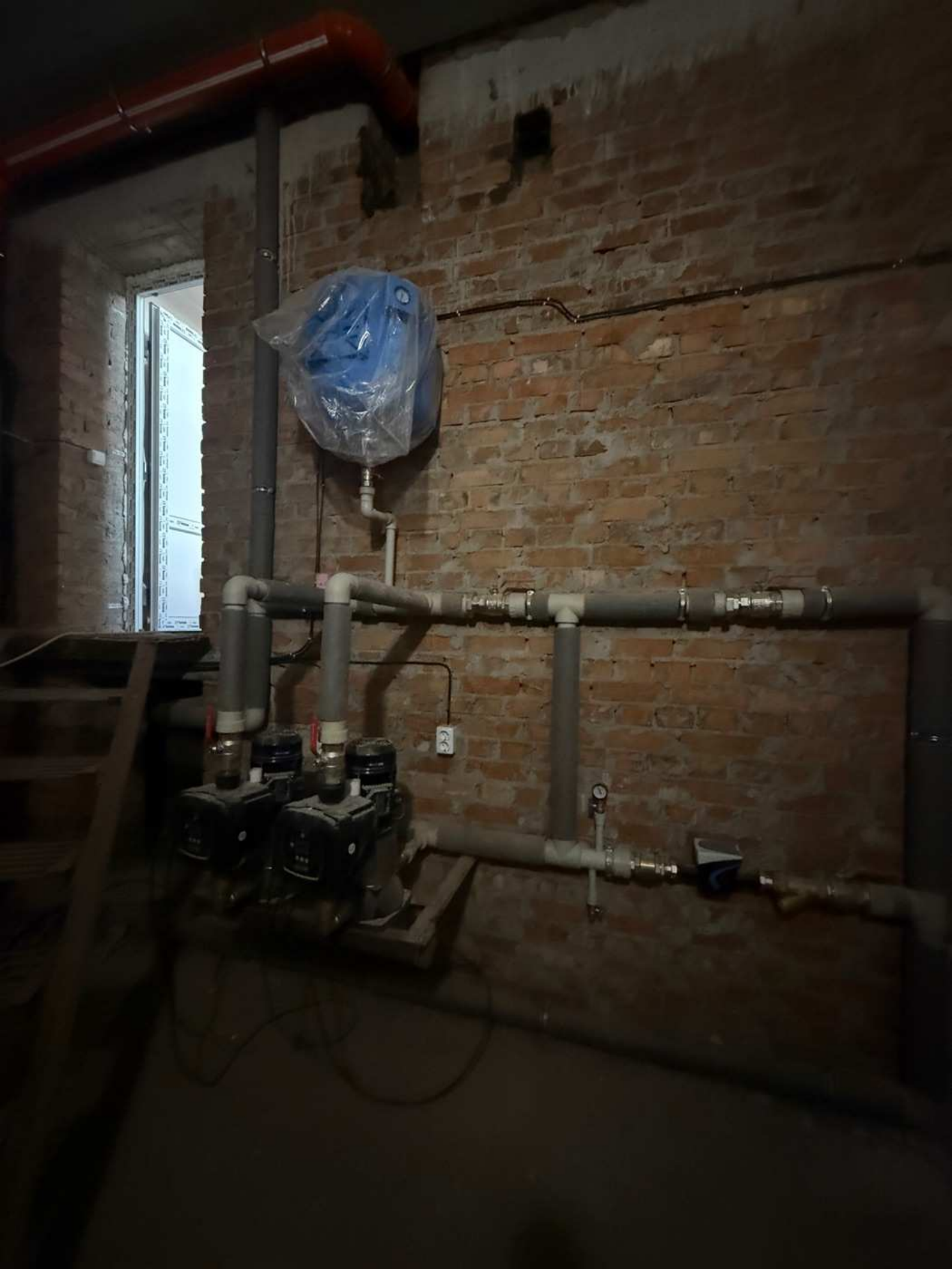
U000

T50  
Qs10 R800  
MAP 18 bar AP40

000 000 000

8 SEN01 2193 0559  
2022 29









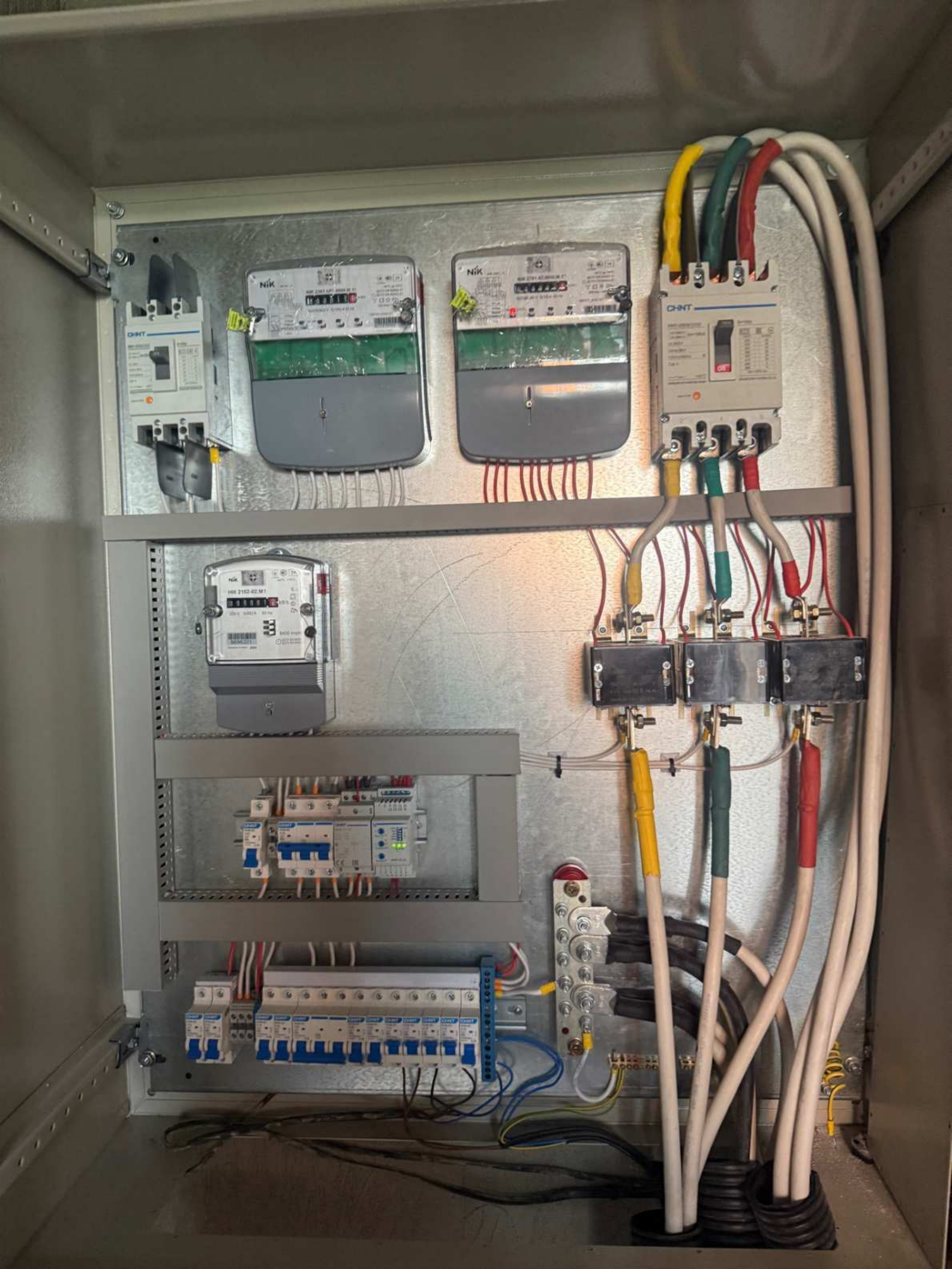


























DAMNED  
DALLA-DALLA  
♡

WAKLO  
LASHA  
H0



ВОГНЕНЕБЕЗПЕЧНО-ГАЗ







0.000  
А

0.000  
3935  
V

0.000  
0978  
А

0.000  
0867  
А

0.000  
0909  
А

0.000  
0738  
А

0.000  
0485  
А

0.000  
0.000  
А



Вид №2



Секція №17,18

Вид вбудованих приміщень секції №2

Секція №9,10,11

Вид №2 секції №1-3

Вид №2 секції №4-6

**СТОЙ  
ВЪСКОЕ  
НАПРЯЖЕНИЕ!**







CNC  
0000  
A

1

CNC  
0.324  
A

2

CNC  
0.343  
A

3

CNC  
0000  
A

4

3

Вкл

л

Вкл

Вкл

л

Вкл

4

Вкл

л

Вкл

л

Вкл

9-20

Б-2000



**УВАГА!**  
НЕ ПІДІЙМАТИ НЕПРАВИЛЬНО!  
ВІДКРИТИ ПІД НАЖИМІМ



**УВАГА !**  
ВСІМ ЗАЛИШИТИ ПРИМІЩЕННЯ !  
АВАРІЙНИЙ ВИТІК ГАЗУ.  
ВИКЛИЧТЕ СЛУЖБУ 04.

