

ТЕХНІЧНІ УМОВИ НЕСТАНДАРТНОГО ПРИЄДНАННЯ до електричних мереж електроустановок

Дата видачі 23.02.2024

№ (ідентифікатор)

ТУ 0051862302241090130000001

Замовник ТОВ "УКРСІПЕСТЕЙТ"
1. Місце розташування об'єкта Києво-Святошинський район, с. Чайки
Замовника (кад. номер 3222485900:03:005:5061)
Функціональне призначення об'єкта для розміщення та експлуатації основних, підсобних і допоміжних будівель та споруд підприємств переробної, машинобудівної та іншої промисловості
Прогнозний рік введення об'єкта в експлуатацію 2024

2. Існуюча дозволена (приєднана) потужність згідно з договором про розподіл електричної енергії (користування) електричною енергією 0 кВт (0,38 кВт):

I категорія 0 кВт;
 II категорія 0 кВт;
 III категорія 0 кВт;

3. Величина максимального розрахункового (прогнозного) навантаження з урахуванням існуючої дозволеної (приєднаної) потужності 750 кВт (10 кВт):

I категорія 0 кВт;
 II категорія 0 кВт;
 III категорія 750 кВт;

Встановлена потужність електронагрівальних установок:

електроопалення 0 кВт;
 електроплити 0 кВт;
 гаряче водопостачання 0 кВт;

Графік введення потужностей за роками:

Рік введення потужності	Величина максимального розрахункового (прогнозного) навантаження з урахуванням існуючої дозволеної (приєднаної) потужності, кВт	Категорія надійності електропостачання		
		I	II	III
2024	750	0	0	750

4. Джерело електропостачання ПС: ВУМ 110/10
 ТП/РП: ТП-10/0,4 кВ

номер (опори, комірки)

5. Точка забезпечення потужності РУ-10 кВ ПС "ВУМ"
номер (опори або обладнання)

6. Точка приєднання на наконечниках живлення мережі трансформатора в РУ-10кВ ТП-10/0,4кВ, що споруджується

номер (опори або обладнання)

7. Розрахункове значення струму короткого замикання в точці приєднання електроустановки Замовника або вихідні дані для його розрахунку:

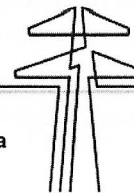
Розрахункові значення на шинах 10 кВ:

ПС	Ік.з макс (А)	Ік.з мін (А)
ВУМ 110/10	10359	6147

8. Прогнозні межі балансової належності та експлуатаційної відповідальності встановлюються в точці приєднання електроустановки.

9. ЕІС-код площадки комерційного обліку: 62Z2250304862470

I. Вимоги до електроустановок Замовника



10. Для одержання потужності на об'єкті Замовника від точки приєднання до об'єкта Замовника необхідно виконати:

10.1. Вимоги до проєктування та будівництва, реконструкції та/або технічного переоснащення електричних мереж внутрішнього електрозабезпечення електроустановок Замовника (у межах земельної ділянки Замовника) та технічного узгодження електроустановок Замовника та ОСР:

10.1.1. Спорудити будівельну частину ТП-10/0,4 кВ транзитного типу з можливістю обладнання ОСР в ній РУ-10 кВ. В будівельній частині ТП- 10/0,4 кВ встановити силовий трансформатор необхідної потужності та обладнати РУ-0,4кВ. Тип трансформатора вибрати з дотриманням вимог ДБН Б.2.2-12:2019 та ДБН В.2.5-23-2010. Живлення трансформатора виконати від РУ- 10 кВ, що обладнується згідно Розділу II (п.12.1.1.1.).

10.1.2. Електропостачання ВРП об'єкту виконати КЛ- 0,4 кВ від ТП-10/0,4 кВ, що споруджується згідно п.10.1.1.

10.2. Вимоги до електричних мереж резервного живлення, у тому числі виділення відповідного електрообладнання на окремі резервні лінії живлення для збереження електропостачання цього електрообладнання у разі виникнення дефіциту потужності в об'єднаній енергосистемі: не вимагається

10.3. Вимоги до безпеки електропостачання: у відповідності до чинних норм

10.4. Вимоги до компенсації реактивної потужності: передбачити повну компенсацію реактивної потужності об'єкту. Тип, потужність та місце встановлення компенсуючих пристроїв вирішити.

10.5. Вимоги до ізоляції, захисту від перенапруги: не вимагається

10.6. Вимоги до електропостачання приладів та пристроїв, які використовуються для будівництва та реконструкції об'єктів електромереж:

не вимагається

Додаткові технічні умови присьєднання будівельних струмоприймачів, у разі необхідності, одержати: не вимагається

10.7. Рекомендації щодо використання типових проєктів електрозабезпечення електроустановок: вирішити проєктом

10.8. Рекомендації щодо регулювання добового графіка навантаження: вирішити проєктом

11. Додаткові вимоги та умови:

11.1. Установлення засобів вимірювальної техніки для контролю якості електричної енергії (заповнюється за згодою Замовника): вирішити проєктом

11.2. Вимоги до автоматичного частотного розвантаження (АЧР), системної протиаварійної автоматики (СПА): не вимагається

11.3. Вимоги до релейного захисту й автоматики, компенсації струмів однофазного замикання в мережах з ізольованою нейтраллю тощо:

не вимагається

11.4. Вимоги до телемеханіки та зв'язку:

не вимагається

11.5. Специфічні вимоги щодо живлення електроустановок Замовника, які стосуються резервного живлення, допустимості паралельної роботи елементів електричної мережі: не вимагається

11.6. Вимоги щодо влаштування вузла комерційного обліку: Виконати умови «Рекомендацій з влаштування вузлів обліку електричної енергії ПРАТ «ДТЕК КИЇВСЬКІ ЕЛЕКТРОМЕРЕЖІ» з урахуванням розділу 1.5 ПУЕ, розділу V та розділу VI Кодексу комерційного обліку електричної енергії, затвердженого Постановою НКРЕ КП від 14.03.2018 №311, розділу 11 ДБН В.2.5.-23-2010 «Проєктування електрообладнання об'єктів цивільного призначення».

11.7. З виконання РП, ТП: При розробці проєкту врахувати "Типові вимоги по застосуванню єдиних стандартів по обладнанню, матеріалам та технологіям в електричних мережах ПРАТ «ДТЕК КИЇВСЬКІ ЕЛЕКТРОМЕРЕЖІ».

11.8. З виконання лінії електропередавання: марку кабелів визначити з урахуванням корозійної агресивності ґрунтів. Переріз кабелів визначити проєктом, але прийняти не менше не вимагається

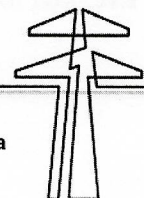
11.9. З організації експлуатації: не вимагається

11.10. З обладнання комірок: не вимагається

II. Вимоги до електроустановок ОСП/ОСР

12. Для одержання потужності в точці приєднання проєктна документація від точки забезпечення потужності до точки приєднання має передбачати:

12.1. Заходи із створення потужності:



12.1.1. Вимоги до електромереж основного та резервного живлення:

12.1.1.1. Схема 10 кВ:

12.1.1.1. В будівельній частині ТП-10/0,4кВ, що споруджується згідно Розділу I (п.10.1.1.), обладнати РУ- 10 кВ.

12.1.1.2. З виконання РП, ТП: В ТП-10/0,4кВ, РУ-10 кВ схема 10-6, передбачати з вакуумними вимикачами з комплектами захисту від кз.

12.1.1.3. З організації експлуатації: Передбачити систему охоронної сигналізації в РУ- 10 кВ ТП-10/0,4 кВ що споруджується. Вибір системи управління виконувати у відповідності до технічних вимог на обладнання системою сигналізації охоронного призначення трансформаторних та розподільчих підстанцій ПРАТ «ДТЕК КИЇВСЬКІ ЕЛЕКТРОМЕРЕЖІ».

12.1.1.4. З обладнання комірок: Виконати обладнання комірки № 5 в РУ-10 кВ ПС "ВУМ" з обладнанням вакуумним вимикачем та необхідним обладнанням. Виконати ревізію, наладку, випробування та введення в експлуатацію обладнання зазначеної комірки.

Виконати дообладнання комірки № 6 в РУ-10 кВ РП 457 необхідним обладнанням. Виконати ревізію, наладку, випробування та введення в експлуатацію обладнання зазначеної комірки.

12.1.2. Вимоги до релейного захисту й автоматики, компенсації струмів однофазного замикання в мережах з ізольованою нейтраллю тощо:

Уставки релейного захисту розрахувати, у разі застосування сухих трансформаторів, передбачити їх захист від підвищення напруги

12.1.3. Вимоги до телемеханіки та зв'язку: не вимагається

12.1.4. Вимоги до ізоляції, захисту від перенапруги: не вимагається

12.1.5 Вимоги чинних нормативно-технічних документів у частині забезпечення критеріїв видачі/споживання електричної потужності (мають містити обґрунтування включення таких вимог та посилання на відповідні чинні документи) при розробці проекту виконати умови ДБН.

12.2. Заходи з будівництва лінійної частини приєднання:

12.2.1. Вимоги до електромереж основного та резервного живлення:

12.2.1.1. Схема 10 кВ:

12.2.1.1. Живлення РУ- 10 кВ ТП-10/0,4 кВ, що обладнується згідно п.12.1.1.1. виконати від III секції РУ-10 кВ ПС "ВУМ" (ком.5) та від II секції РУ- 10 кВ РП 457 (ком. 6). Схему підключення вирішити проектом.

12.2.1.2. З виконання лінії електропередавання: марку кабелів визначити з урахуванням корозійної агресивності ґрунтів. Переріз кабелів визначити проектом, рекомендуємо прийняти не менше – 3 (1x500) кв. мм по алюмінію) в ізоляції типу ЗПЕ. Марку КЛ-10кВ визначити проектом і погодити з ПРАТ «ДТЕК КИЇВСЬКІ ЕЛЕКТРОМЕРЕЖІ» на початку проектування. Ізоляцію кабелю необхідно вибрати на клас вище, ніж номінальна напруга мережі.

12.2.1.3. З обладнання комірок: не вимагається

12.2.2. Вимоги до релейного захисту й автоматики, компенсації струмів однофазного замикання в мережах з ізольованою нейтраллю тощо:

не вимагається

12.2.3. Вимоги до телемеханіки та зв'язку: не вимагається

12.2.4. Вимоги до ізоляції, захисту від перенапруги: не вимагається

12.2.5 Вимоги чинних нормативно-технічних документів у частині забезпечення критеріїв видачі/споживання електричної потужності (мають містити обґрунтування включення таких вимог та посилання на відповідні чинні документи) при розробці проекту виконати умови ДБН.

13. Найближча точка в існуючих мережах оператора системи розподілу, від якої відповідно до норм проектування може бути забезпечена потреба Замовника в заявленій потужності ПС "ВУМ 110/10"

Примітки:

1. Замовник має право письмово звернутися до органу виконавчої влади, що реалізує державну політику нагляду (контролю) в галузі електроенергетики, щодо технічної обґрунтованості вимог технічних умов на приєднання та отримати відповідний висновок.

2. Вимоги до оформлення проектно-кошторисної документації: при розробці проекту виконати умови ДСТУ Б А.2.4-4:2009.

3. До початку будівництва проект погодити з ПРАТ «ДТЕК КИЇВСЬКІ ЕЛЕКТРОМЕРЕЖІ» у встановленому порядку.

4. Проектно-кошторисна документація повинна бути виконана окремими розділами:

4.1. На електропостачання об'єкту від місця приєднання в бік існуючих мереж Власника, зокрема



виділити окремими розділами, спорудження розподільчих мереж 10 кВ до ТП-10/0,4 кВ.

4.2. На електропостачання об'єкту від місця приєднання до струмоприймачів Замовника.

5. Технічна характеристика ділянки електричної мережі наведена на схемі, що додається: у відповідності до виконавчої документації та схеми видачі потужності (сторінка 4)

6. Проектування лінійної частини приєднання передбачено самостійно Замовником.

7. Врахувати, що аналогічний обсяг робіт по прокладанню КЛ- 10 кВ передбачено згідно ТУ № (ідентифікатор) 0051502302241090130000001 (Замовник ТОВ "УКРСІПЕСТЕЙТ"), звизначитися із замовником проектно-кошторисної документації.

Оператор системи розподілу:

Місцезнаходження:

04080 м. Київ, вул. Новокостянтинівська, 20

Код ЄДРПОУ 41946011

ІПН 419460126541

Відповідальний представник:

Кінзельський Віктор Анатолійович

Контактний телефон:

207-96-23, 050-351-87-74

**Керівник департаменту з розвитку мереж та
технічних приєднань ПРАТ «ДТЕК КИЇВСЬКІ
ЕЛЕКТРОМЕРЕЖІ»**

І.Г. Толшиго

23.02.2024

Технічні умови набирають чинності після оплати Замовником вартості послуги з приєднання згідно з умовами договору про приєднання.

Вх. № 982615363/187171

Виконавець: Півень

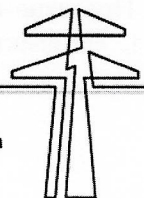


Схема видачі потужності

