













































WARNING  
ELECTRICAL EQUIPMENT  
DO NOT TOUCH

TRINITY  
DATA SERVICES & LOGS

**ВИХІД**





ВИХІД  
EXIT

Продіх  
Закриття























-3.500



ПК









81828  
AA

40





Прокід  
закритий

ВИХІД  
EXIT

діходП  
їнтрдквє







ΛΙΦΤ  
↑↓  
♿









ВИХІД

ВИХІД  
EXIT

СХОДИ



СХОДИ







СВЯТКА ПОЖЕЖИМ НАСОС  
ПОС ОДТОВ ЗВЯГАЛОН



















▼  
-1  
▲  
▼



EXIT  
DIXON























ВИХІД  
EXIT

ЗАЛИШИТИ ПАРКІНГ!  
ВИХЛОПНІ ГАЗИ  
ВИЩЕ НОРМИ!







-2  
NOBEPX



**-2** ... ..  
**поверх**



































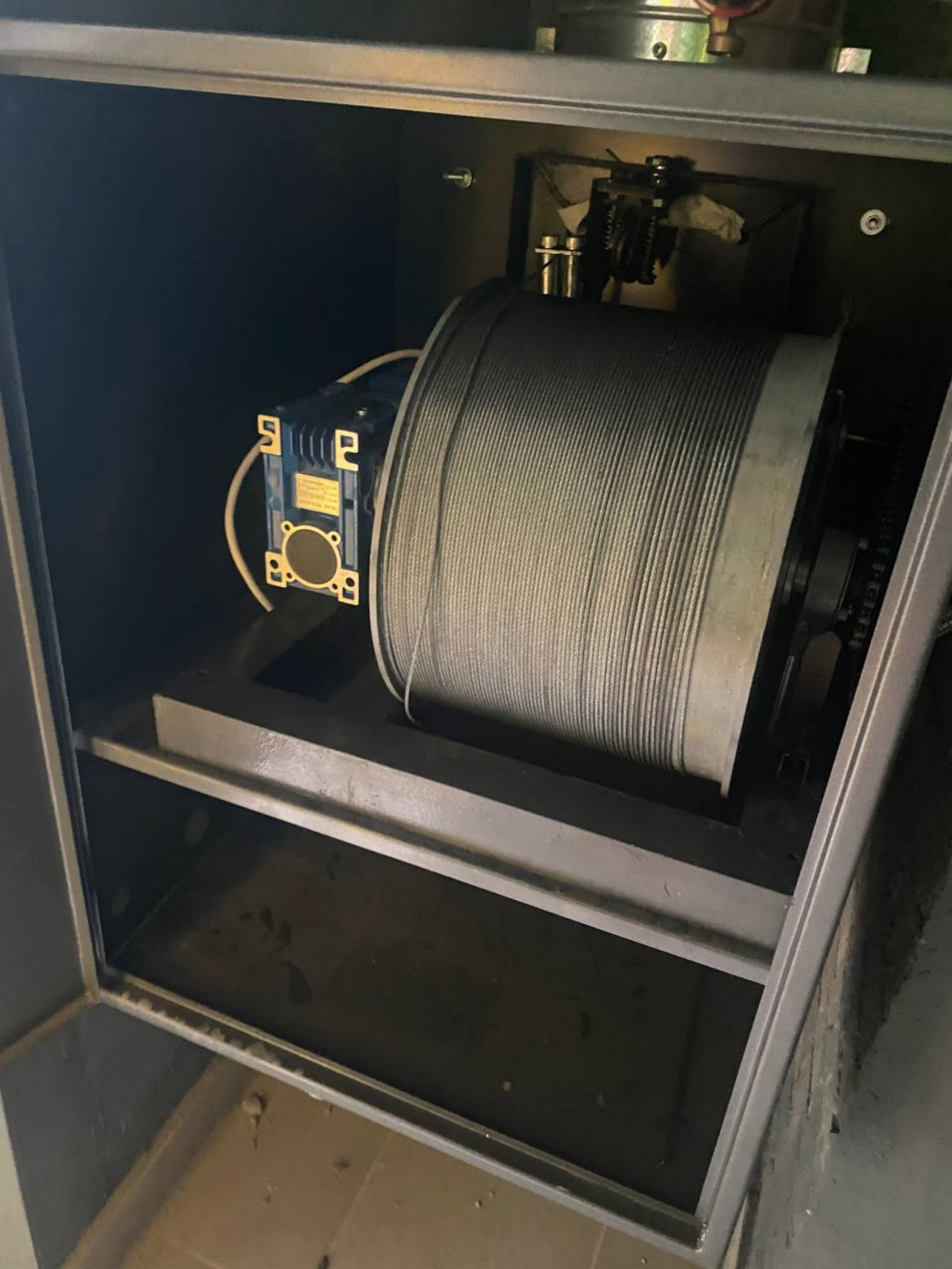














Електрощитова





3-7



TRINITY



Technical document on the cabinet door, containing tables and diagrams. The document is oriented vertically on the door.

Main electrical equipment	
Equipment name	...
Manufacturer	...
Model	...
Serial number	...
Installation date	...
Insulation resistance	...
Test date	...
Tester	...

Circuit breakers	
Breaker name	...
Manufacturer	...
Model	...
Serial number	...
Installation date	...
Insulation resistance	...
Test date	...
Tester	...

Terminal blocks	
Block name	...
Manufacturer	...
Model	...
Serial number	...
Installation date	...
Insulation resistance	...
Test date	...
Tester	...





ПОЖЕКА







































K0.131



K0.132



K0.133



K0.134









BRASS  
DYNALOX  
1/2" x 1/2" x 1/2"

1/2" x 1/2" x 1/2"  
DYNALOX

1/2" x 1/2" x 1/2"

131

132

133

134

135

136

137

138

131  
1/2" x 1/2" x 1/2"  
DYNALOX

132  
1/2" x 1/2" x 1/2"  
DYNALOX

133  
1/2" x 1/2" x 1/2"  
DYNALOX

134  
1/2" x 1/2" x 1/2"  
DYNALOX

135  
1/2" x 1/2" x 1/2"  
DYNALOX

136  
1/2" x 1/2" x 1/2"  
DYNALOX

137  
1/2" x 1/2" x 1/2"  
DYNALOX

138  
1/2" x 1/2" x 1/2"  
DYNALOX



9

69-73

74-77













K8.74



K8.76



K8.77

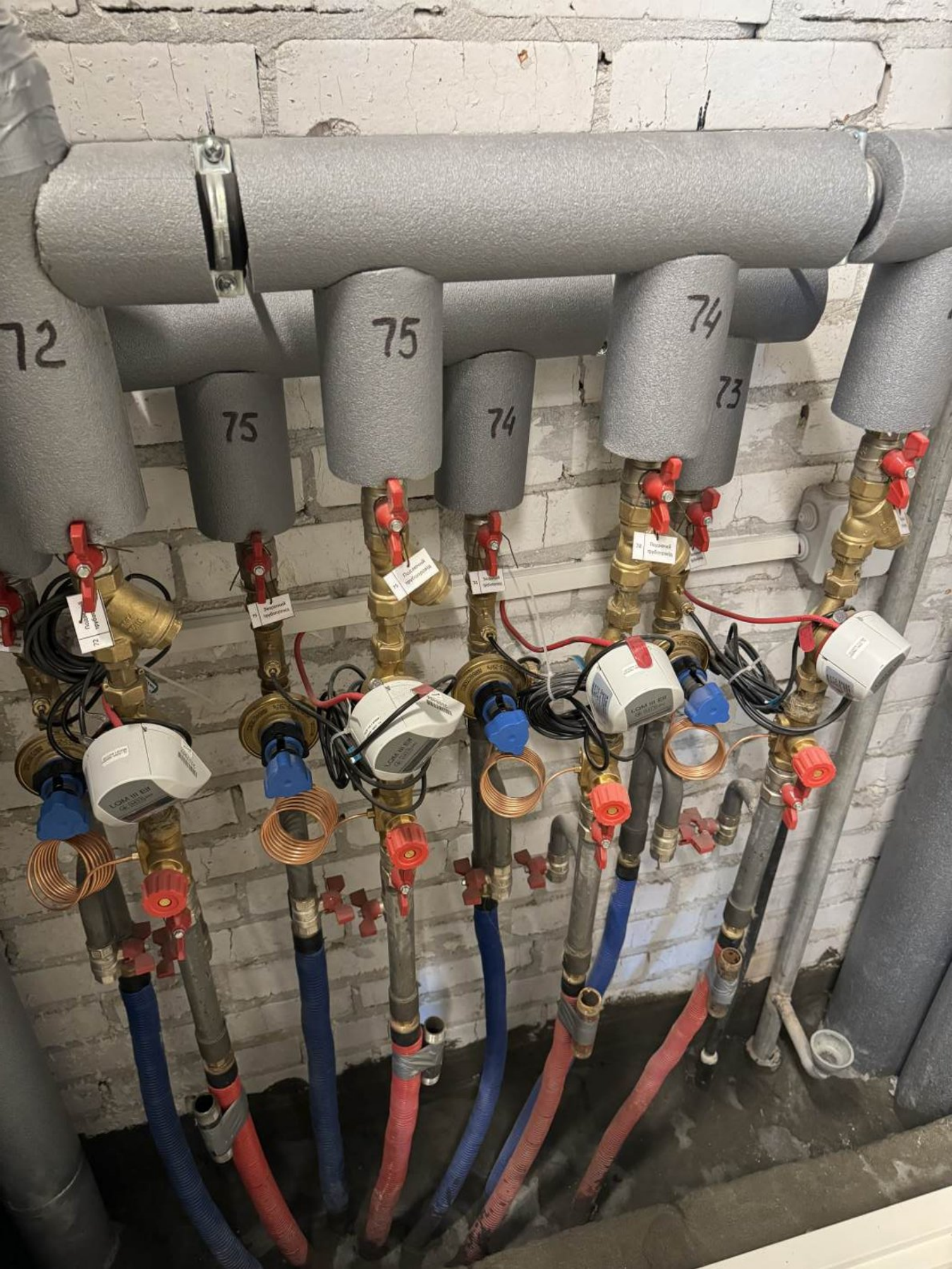


K8.75



K8.69







Холодное водоснабжение  
Кв. 72

Холодное водоснабжение  
Кв. 71

Холодное водоснабжение  
Кв. 70

Холодное водоснабжение  
Кв. 69

Холодное водоснабжение  
Кв. 77

Холодное водоснабжение  
Кв. 76

72  
MIBUS HA-01  
SMART

71  
MIBUS HA-01  
SMART

70  
MIBUS HA-01  
SMART

69  
MIBUS HA-01  
SMART

77  
MIBUS HA-01  
SMART

76  
MIBUS HA-01  
SMART



Manifold assembly with pressure gauge and green cap.

Horizontal manifold pipe with shut-off valve.

Three vertical branch pipes with shut-off valves and pressure gauges.

Three red PEX pipes connected to the manifold.

















SW 1/2

AK ENGINEERING







אמצע חרום  
EMERGENCY SWITCH

אזהרה  
Warning  
אזהרה

אזהרה  
Warning  
אזהרה





מפסק חרום











-1  
нобепк





**ГАЗ**  
НЕ ВХОДИТИ!

**ПОЖЕЖА**







**ГАЗ  
ВИХОДЬ!**





EXIT  
EXIT

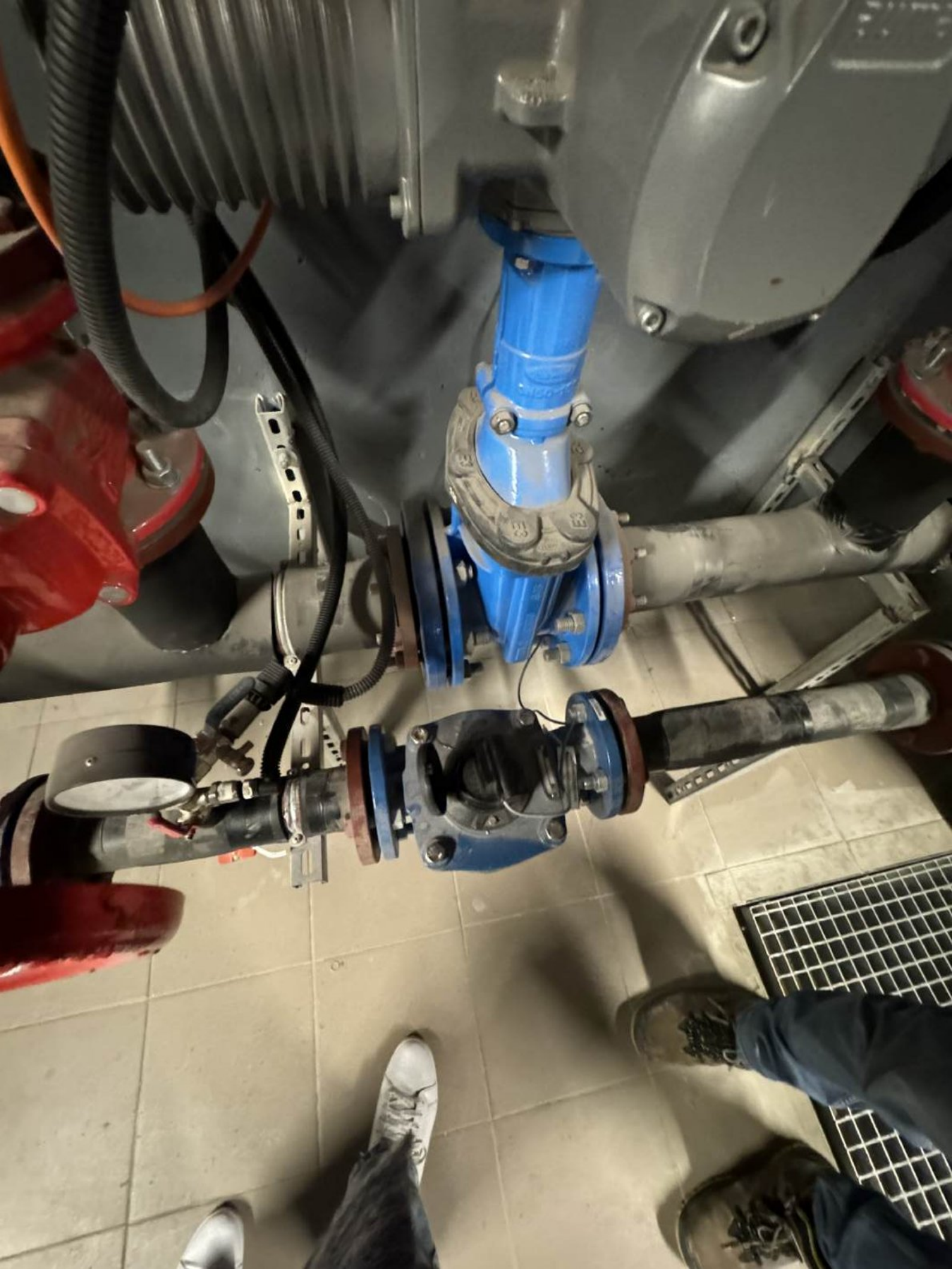


EXIT









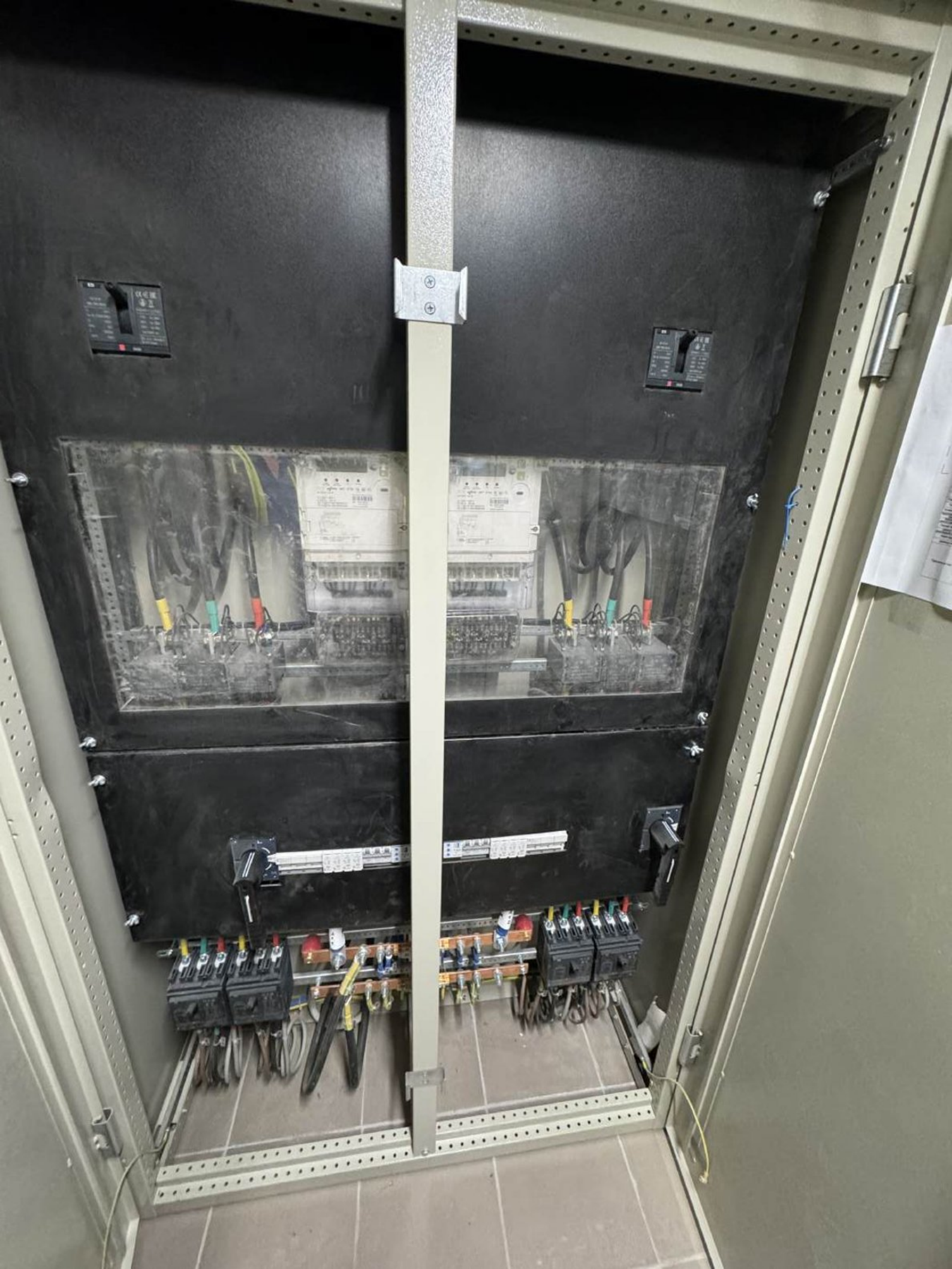
















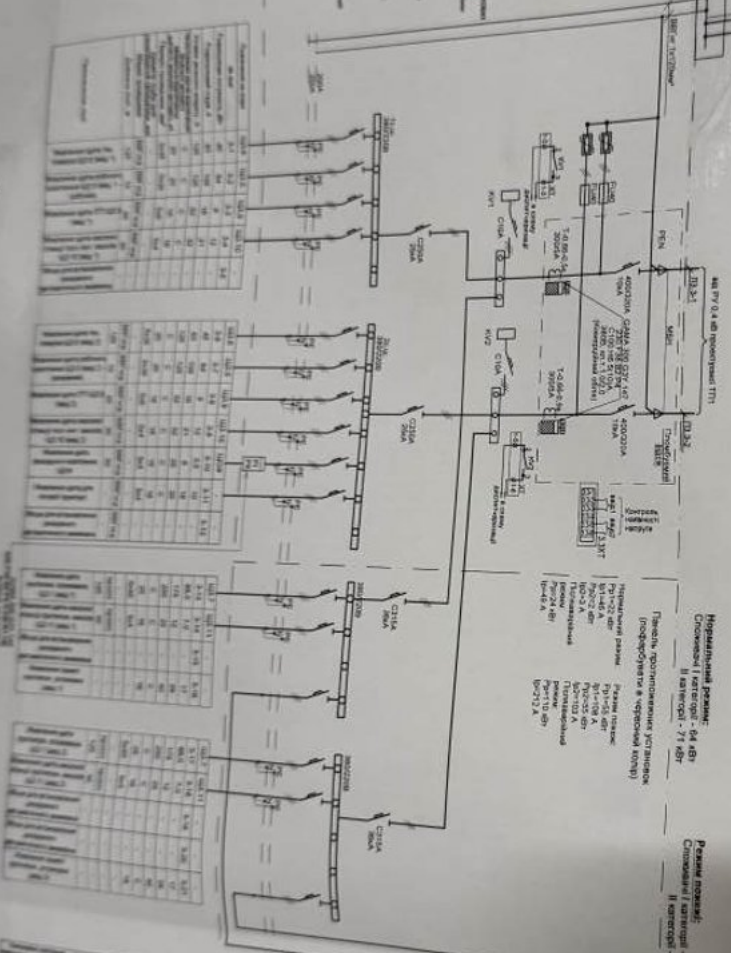




Наг. на. приращенно  
измененная часть  
исполнения 2001 г.

U3.3

Примечание:  
1. Присоединение  
к сети 0,4/0,23 кВ  
исполнения 2001 г.  
2. Присоединение  
к сети 0,4/0,23 кВ  
исполнения 2001 г.  
3. Присоединение  
к сети 0,4/0,23 кВ  
исполнения 2001 г.  
4. Присоединение  
к сети 0,4/0,23 кВ  
исполнения 2001 г.  
5. Присоединение  
к сети 0,4/0,23 кВ  
исполнения 2001 г.  
6. Присоединение  
к сети 0,4/0,23 кВ  
исполнения 2001 г.  
7. Присоединение  
к сети 0,4/0,23 кВ  
исполнения 2001 г.  
8. Присоединение  
к сети 0,4/0,23 кВ  
исполнения 2001 г.  
9. Присоединение  
к сети 0,4/0,23 кВ  
исполнения 2001 г.  
10. Присоединение  
к сети 0,4/0,23 кВ  
исполнения 2001 г.



**Исполнительное решение:**  
Суммарная мощность - 64 кВт  
Исходный проект - 71 кВт

**Примечание:**  
Суммарная мощность - 138 кВт  
Исходный проект - 61 кВт

Исполнительное решение:  
Присоединение к сети 0,4/0,23 кВ  
исполнения 2001 г.  
Присоединение к сети 0,4/0,23 кВ  
исполнения 2001 г.  
Присоединение к сети 0,4/0,23 кВ  
исполнения 2001 г.  
Присоединение к сети 0,4/0,23 кВ  
исполнения 2001 г.  
Присоединение к сети 0,4/0,23 кВ  
исполнения 2001 г.  
Присоединение к сети 0,4/0,23 кВ  
исполнения 2001 г.

№ п/п	Наименование	Мощность, кВт	Количество	Итого, кВт
1	Линия	10	1	10
2	Линия	10	1	10
3	Линия	10	1	10
4	Линия	10	1	10
5	Линия	10	1	10
6	Линия	10	1	10
7	Линия	10	1	10
8	Линия	10	1	10
9	Линия	10	1	10
10	Линия	10	1	10

№ п/п	Наименование	Мощность, кВт	Количество	Итого, кВт
1	Линия	10	1	10
2	Линия	10	1	10
3	Линия	10	1	10
4	Линия	10	1	10
5	Линия	10	1	10
6	Линия	10	1	10
7	Линия	10	1	10
8	Линия	10	1	10
9	Линия	10	1	10
10	Линия	10	1	10

№ п/п	Наименование	Мощность, кВт	Количество	Итого, кВт
1	Линия	10	1	10
2	Линия	10	1	10
3	Линия	10	1	10
4	Линия	10	1	10
5	Линия	10	1	10
6	Линия	10	1	10
7	Линия	10	1	10
8	Линия	10	1	10
9	Линия	10	1	10
10	Линия	10	1	10

№ п/п	Наименование	Мощность, кВт	Количество	Итого, кВт
1	Линия	10	1	10
2	Линия	10	1	10
3	Линия	10	1	10
4	Линия	10	1	10
5	Линия	10	1	10
6	Линия	10	1	10
7	Линия	10	1	10
8	Линия	10	1	10
9	Линия	10	1	10
10	Линия	10	1	10

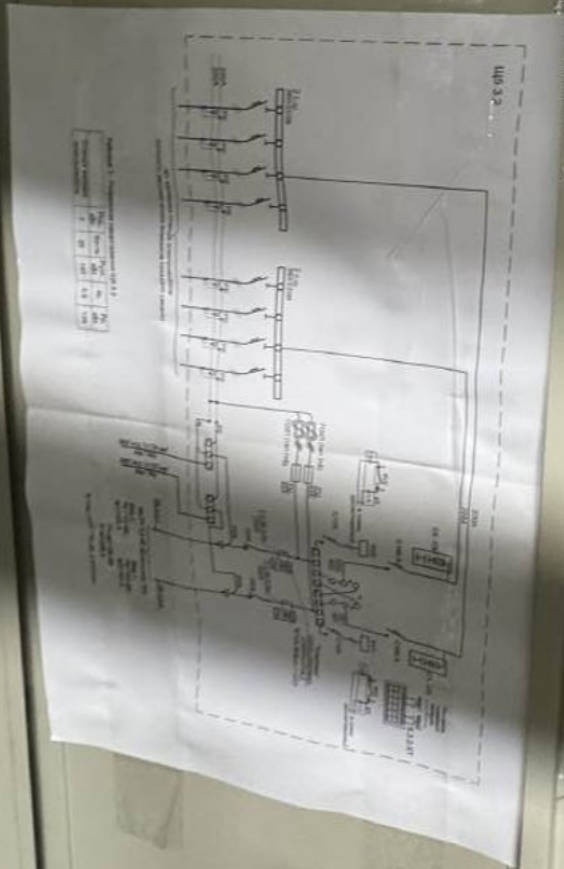
№ п/п	Наименование	Мощность, кВт	Количество	Итого, кВт
1	Линия	10	1	10
2	Линия	10	1	10
3	Линия	10	1	10
4	Линия	10	1	10
5	Линия	10	1	10
6	Линия	10	1	10
7	Линия	10	1	10
8	Линия	10	1	10
9	Линия	10	1	10
10	Линия	10	1	10

№ п/п	Наименование	Мощность, кВт	Количество	Итого, кВт
1	Линия	10	1	10
2	Линия	10	1	10
3	Линия	10	1	10
4	Линия	10	1	10
5	Линия	10	1	10
6	Линия	10	1	10
7	Линия	10	1	10
8	Линия	10	1	10
9	Линия	10	1	10
10	Линия	10	1	10













СИСТЕМА ОТАЖЕНИЯ ЭСИА

Flamco











220 B

Energy meter (M23) with digital display showing 0002345. The meter is labeled with "GICAL" and "kamstrup". It also features a QR code and technical specifications including "M23", "UA,TR 001 112-17", and "UA,TR 001 112-17".



# СИСТЕМА ГАРЯЧОГО ВОДОПОСТАЧАННЯ 1 ЗОНА

КВІВЛЕННЯ (Green button)  
T > (Orange button)  
АВАРІЯ (Red button)

PLC Controller with digital display and buttons

ПРЕСНИМІСТЕР (Green knob)  
ПРЕСНИМІСТЕР (Green knob)  
РУЧНЕ АВТОМАТ (Green knob)  
НАСОС 1 (Black knob)  
НАСОС 2 (Black knob)  
КЛАПАН (Red/Black button)

Pressure gauge and valve assembly





СИСТЕМА ГАРЯЧОГО ВОДОПОСТАЧАННЯ 2 ЗОНА

МЕБЕРА T АВАРІЯ

ПРЕДВІСІ ПЕРЕВІСІ РІВНІ КЕРУВІ  
НАСОС 1 НАСОС 2 КЛАПАН



СИСТЕМА ОПАЛЕННЯ 2 ЗОНА



КМБЕНН

Р <

КМБЕНН













P До -1 рівня



ПДВ



2.8









Intelligent Controller

**CNC**  
BA-79E-2000

CE

3/35







Control cabinet with a digital display and buttons. Below the main cabinet are two smaller white cabinets labeled "ELECTRIC ENERGY".

Two rows of electrical meters with digital displays and analog gauges.

Server rack containing various electronic equipment, including a printer and a control panel. The rack door is open, revealing the internal components.

IND













